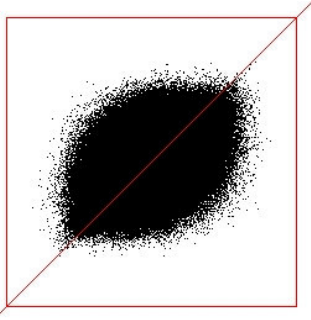


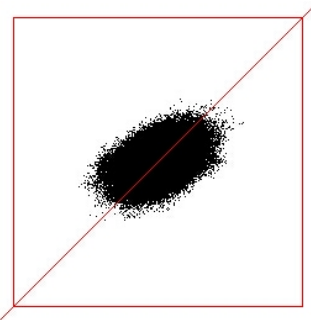
Pink Floyd : Atom Heart Mother

Quella che segue è l'analisi dello storico CD dei Pink Floyd "Atom Heart Mother". Le figure di Lissajous mostrano l'assenza di saturazioni ed il buon livello di modulazione. Il fattore di cresta è sui valori medi della musica pop dell'epoca (da 6.30 a 9.6) ovvero circa il doppio delle registrazioni pop dei giorni nostri. All'epoca infatti non esistevano i lettori MP3 e l'iPod. La traccia 5 (Breakfast in Los Angeles) presenta un fattore di cresta pari a 13.03 dovuta alla "frittura delle uova".

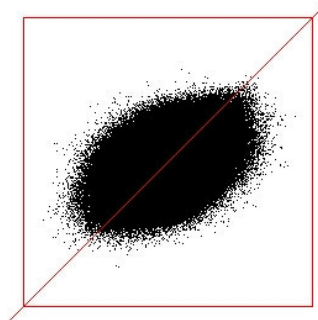
| Traccia | Max | CF | Slew rate |
|------------|-------|-------|-------------|
| Atom_1.wav | 27918 | 8.23 | 0.63 |
| Atom_2.wav | 19399 | 7.00 | 0.22 |
| Atom_3.wav | 29542 | 6.30 | 0.68 min cf |
| Atom_4.wav | 21677 | 9.06 | 0.35 |
| Atom_5.wav | 25634 | 13.03 | 0.59 max cf |



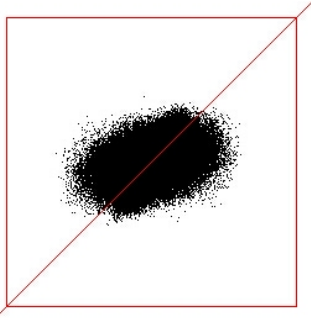
Traccia 1



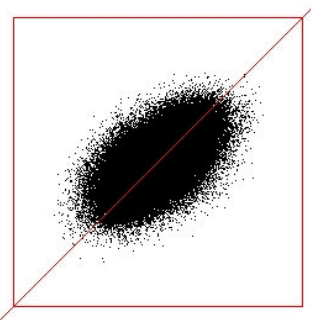
Traccia 2



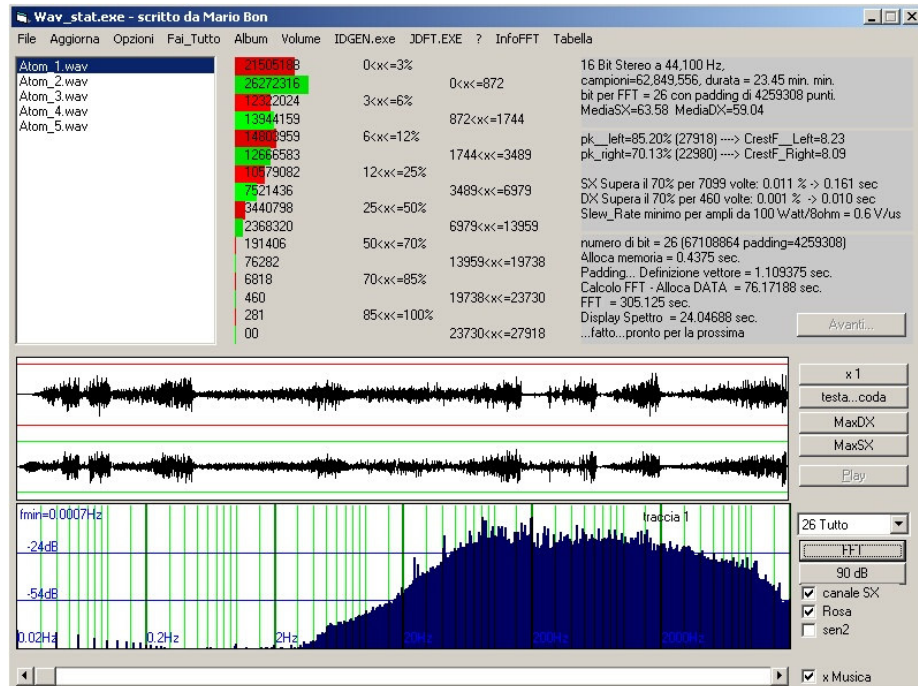
Traccia 3



Traccia 4



Traccia 5



Wav_stat.exe - scritto da Mario Bon

File Aggiorna Opzioni Fai_Tutto Album Volume IDGEN.exe JDFT.EXE ? InfoFFT Tabella

| Album | Volume | IDGEN.exe | JDFT.EXE | InfoFFT | Tabella |
|------------|---------|------------|----------------|--|---------|
| Atom_1.wav | 2597815 | 0<<<=3% | 0<<<=448 | 16 Bit Stereo a 44,100 Hz, campioni=11,961,684, durata = 4.31 min. min. bit per FFT = 24 con padding di 4815532 punti. MediaSX=69.10 MediaDX=64.66 | |
| Atom_2.wav | 4105338 | 3<<<=6% | 448<<<=896 | pk_left=59.20% (19399) ----> CrestF_Left=6.76 pk_right=43.76% (14339) ----> CrestF_Right=7.00 | |
| Atom_3.wav | 2077800 | 6<<<=12% | 896<<<=1792 | SX Supera il 70% per 2134 volte: 0.018 % -> 0.048 sec DX Supera il 70% per 21 volte: 0.000 % -> 0.000 sec Slew_Rate minimo per ampli da 100 Watt/8ohm = 0.2 V/us | |
| Atom_4.wav | 2235479 | 12<<<=25% | 1792<<<=3584 | numero di bit = 24 (16777216 padding=4815532) Alloca memoria = 0.109375 sec. Padding... Definizione vettore = 0.25 sec. Calcolo FFT - Alloca DATA = 0.296875 sec. FFT = 68,79688 sec. Display Spettro = 3.5625 sec. | |
| Atom_5.wav | 3140385 | 25<<<=50% | 3584<<<=7169 | | |
| | 3101544 | 50<<<=70% | 7169<<<=10137 | | |
| | 3125588 | 70<<<=85% | 10137<<<=12188 | | |
| | 2145997 | 85<<<=100% | 12188<<<=14339 | | |
| | 068976 | | | | |
| | 369079 | | | | |
| | 42086 | | | | |
| | 4226 | | | | |
| | 2013 | | | | |
| | 21 | | | | |
| | 121 | | | | |
| | 00 | | | | |

Avanti...

Wav_stat.exe - versione 8

File Aggiorna Opzioni Fai_Tutto Album Volume IDGEN.exe JDFT.EXE ? InfoFFT Tabella

| Album | Volume | IDGEN.exe | JDFT.EXE | InfoFFT | Tabella |
|------------|---------|------------|----------------|--|---------|
| Atom_1.wav | 3078703 | 0<<<=3% | 0<<<=923 | 16 Bit Stereo a 44,100 Hz, campioni=14,503,020, durata = 5.29 min. min. bit per FFT = 24 con padding di 2274196 punti. MediaSX=66.02 MediaDX=61.84 | |
| Atom_2.wav | 3295638 | 3<<<=6% | 923<<<=1846 | pk_left=90.16% (29542) ----> CrestF_Left=5.97 pk_right=76.90% (25198) ----> CrestF_Right=6.30 | |
| Atom_3.wav | 2738427 | 6<<<=12% | 1846<<<=3692 | SX Supera il 70% per 4271 volte: 0.029 % -> 0.097 sec DX Supera il 70% per 20 volte: 0.000 % -> 0.000 sec Slew_Rate minimo per ampli da 100 Watt/8ohm = 0.7 V/us | |
| Atom_4.wav | 2597686 | 12<<<=25% | 3692<<<=7385 | | |
| Atom_5.wav | 3373564 | 25<<<=50% | 7385<<<=14771 | FFT... per l'analisi spettrale... | |
| | 3907376 | 50<<<=70% | 14771<<<=20886 | | |
| | 3202117 | 70<<<=85% | 20886<<<=25110 | | |
| | 3635045 | 85<<<=100% | 25110<<<=29542 | | |
| | 120259 | | | | |
| | 1050197 | | | | |
| | 104879 | | | | |
| | 13058 | | | | |
| | 4025 | | | | |
| | 19 | | | | |
| | 246 | | | | |
| | 01 | | | | |

Avanti...

Wav_stat.exe - versione 8

File Aggiorna Opzioni Fai_Tutto Album Volume IDGEN.exe JDFT.EXE ? InfoFFT Tabella

| Album | Volume | IDGEN.exe | JDFT.EXE | InfoFFT | Tabella |
|------------|---------|------------|----------------|---|---------|
| Atom_1.wav | 5029032 | 0<<<=3% | 0<<<=677 | 16 Bit Stereo a 44,100 Hz, campioni=14,285,460, durata = 5.24 min. min. bit per FFT = 24 con padding di 2431756 punti. MediaSX=61.17 MediaDX=57.11 | |
| Atom_2.wav | 4628173 | 3<<<=6% | 677<<<=1354 | pk_left=66.15% (21677) ----> CrestF_Left=9.06 pk_right=44.88% (14707) ----> CrestF_Right=6.20 | |
| Atom_3.wav | 3162517 | 6<<<=12% | 1354<<<=2709 | SX Supera il 70% per 6847 volte: 0.048 % -> 0.155 sec DX Supera il 70% per 0 volte: 0.000 % -> 0.000 sec Slew_Rate minimo per ampli da 100 Watt/8ohm = 0.4 V/us | |
| Atom_4.wav | 3024974 | 12<<<=25% | 2709<<<=5419 | | |
| Atom_5.wav | 3532403 | 25<<<=50% | 5419<<<=10838 | FFT... per l'analisi spettrale... | |
| | 3632608 | 50<<<=70% | 10838<<<=15325 | | |
| | 142039 | 70<<<=85% | 15325<<<=18425 | | |
| | 2347763 | 85<<<=100% | 18425<<<=21677 | | |
| | 490082 | | | | |
| | 587574 | | | | |
| | 57445 | | | | |
| | 4368 | | | | |
| | 6154 | | | | |
| | 00 | | | | |
| | 693 | | | | |
| | 00 | | | | |

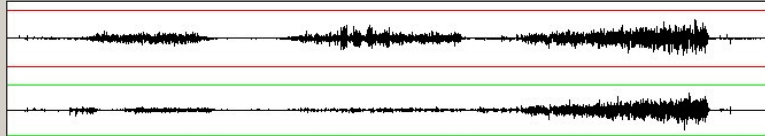
Avanti...

Wav_stat.exe - scritto da Mario Bon

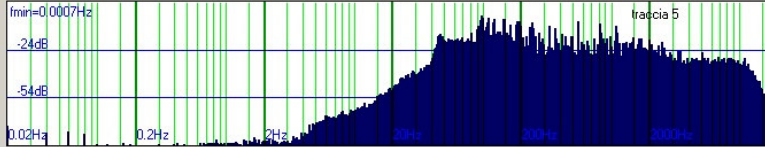
File Aggiorna Opzioni Fai_Tutto Album Volume IDGEN.exe JDFT.EXE ? InfoFFT Tabella

| File | Album | Volume | IDGEN.exe | JDFT.EXE | InfoFFT | Tabella |
|------------|----------|------------|----------------|----------|--|---------|
| Atom_1.wav | 18219137 | 0<<<=3% | | | 16 Bit Stereo a 44,100 Hz. | |
| Atom_2.wav | 25155867 | | 0<<<=715 | | campioni=34,443,276, durata = 13.01 min. min. | |
| Atom_3.wav | 5126825 | 3<<<=6% | | | bit per FFT = 26 con padding di 32665588 punti. | |
| Atom_4.wav | 3905816 | | 715<<<=1430 | | MediaSX=63.45 MediaDX=59.17 | |
| Atom_5.wav | 19022 | 6<<<=12% | | | pk_left=78.23% (25634) ----> CrestF_Left=11.29 | |
| | 2837009 | | 1430<<<=2861 | | pk_right=69.85% (22888) ----> CrestF_Right=13.03 | |
| | 374271 | 12<<<=25% | | | SX Supera il 70% per 2559 volte: 0.007 % -> 0.058 sec | |
| | 1951902 | | 2861<<<=5722 | | DX Supera il 70% per 380 volte: 0.001 % -> 0.009 sec | |
| | 874309 | 25<<<=50% | | | Slew_Rate minimo per ampli da 100 Watt/8ohm = 0.6 V/us | |
| | 574047 | | 5722<<<=11444 | | numero di bit = 26 (67108864 padding=32665588) | |
| | 38093 | 50<<<=70% | | | Alloca memoria = 0.390625 sec. | |
| | 18455 | | 11444<<<=16181 | | Padding... Definizione vettore = 0.984375 sec. | |
| | 2364 | 70<<<=85% | | | Calcolo FFT - Alloca DATA = 43.20313 sec. | |
| | 368 | | 16181<<<=19454 | | FFT = 287.3906 sec. | |
| | 195 | 85<<<=100% | | | Display Spettro = 12.5625 sec. | |
| | 12 | | 19454<<<=22888 | | | |

Avanti...



x 1
testa... coda
MaxDX
MaxSX
Play



fmir=0.0007Hz
-24dB
-54dB
0.02Hz 0.2Hz 2Hz 20Hz 200Hz 2000Hz

26 Tutto
EFT
90 dB
 canale SX
 Rosa
 sen2

x Musica