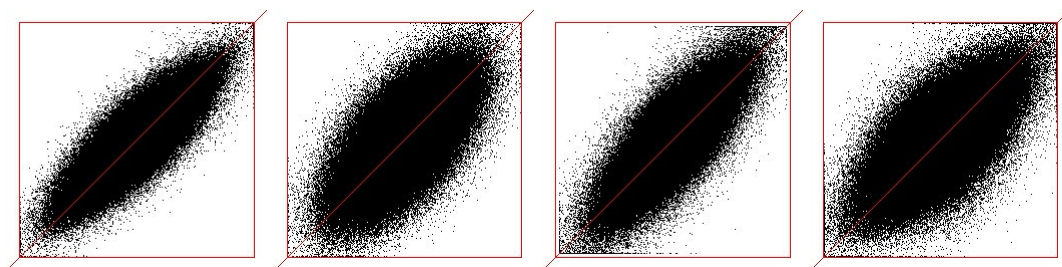


Fattore di Cresta del segnale musicale Andrea Bocelli : "Vivere"

Quella che segue è l'analisi completa del CD "The Best Of Andrea Bocelli - Vivere" di Andrea Bocelli (Sugar - 2007). Quasi tutte le tracce presentano limitazioni o saturazioni. La modulazione è elevata. La qualità, tutto sommato, è buona se paragonata ad altri CD recenti altrettanto famosi anche il suono è decente. Il fattore di cresta minimo non scende sotto a 4 ed il massimo non supera 7.36. La dinamica è quindi bassa.

Traccia	Max	CF	Slew rate
Bocelli_vivere_01	32393	6.03	0.78 <
Bocelli_vivere_02	32393	5.48	1.30 <
Bocelli_vivere_03	31656	6.22	1.62 <
Bocelli_vivere_04	32393	5.22	1.69 <<
Bocelli_vivere_05	32767	4.73	1.70 <
Bocelli_vivere_06	32393	6.16	2.18
Bocelli_vivere_07	31293	4.15	1.27
Bocelli_vivere_08	32767	4.08	1.29 <<
Bocelli_vivere_09	32767	5.72	1.13 <<
Bocelli_vivere_10	32393	5.80	0.73 <
Bocelli_vivere_11	32393	7.36	0.92 <- max cf
Bocelli_vivere_12	32767	5.06	1.25 <<
Bocelli_vivere_13	32393	5.04	1.35 <
Bocelli_vivere_14	32393	4.85	1.22 <
Bocelli_vivere_15	32022	5.90	0.87
Bocelli_vivere_16	31878	4.12	1.96

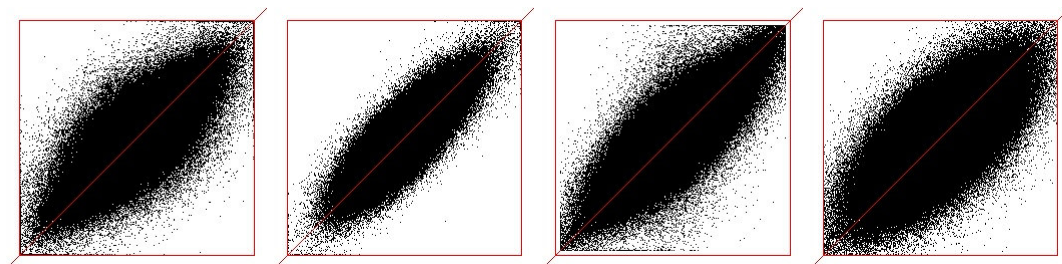


Traccia 1

Traccia 2

Traccia 3

Traccia 4

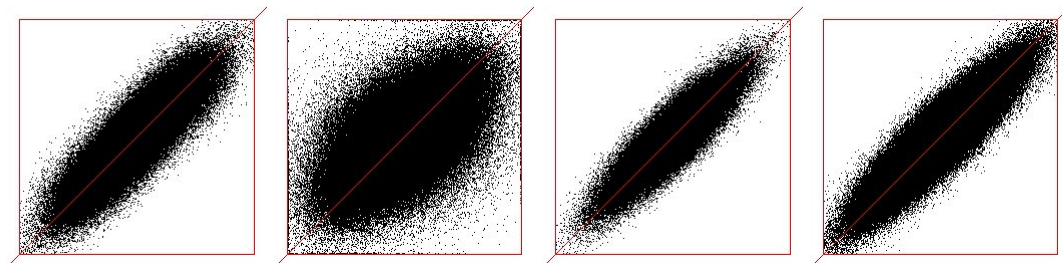


Traccia 5

Traccia 6

Traccia 7

Traccia 8

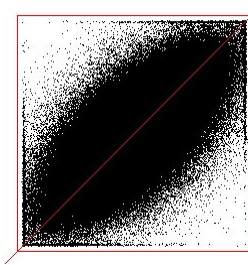
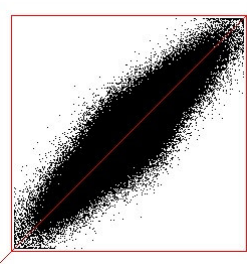
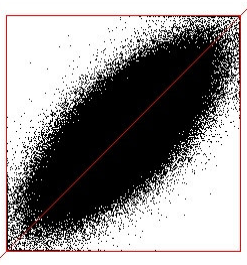
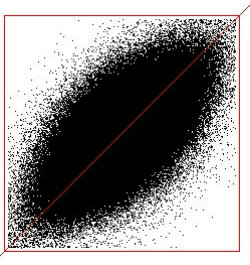


Traccia 9

Traccia 10

Traccia 11

Traccia 12

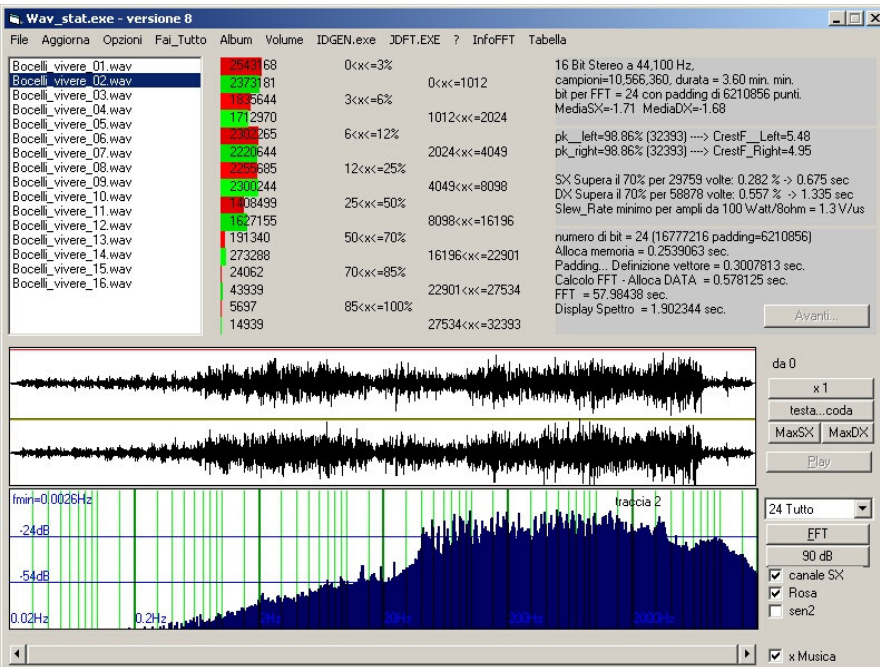
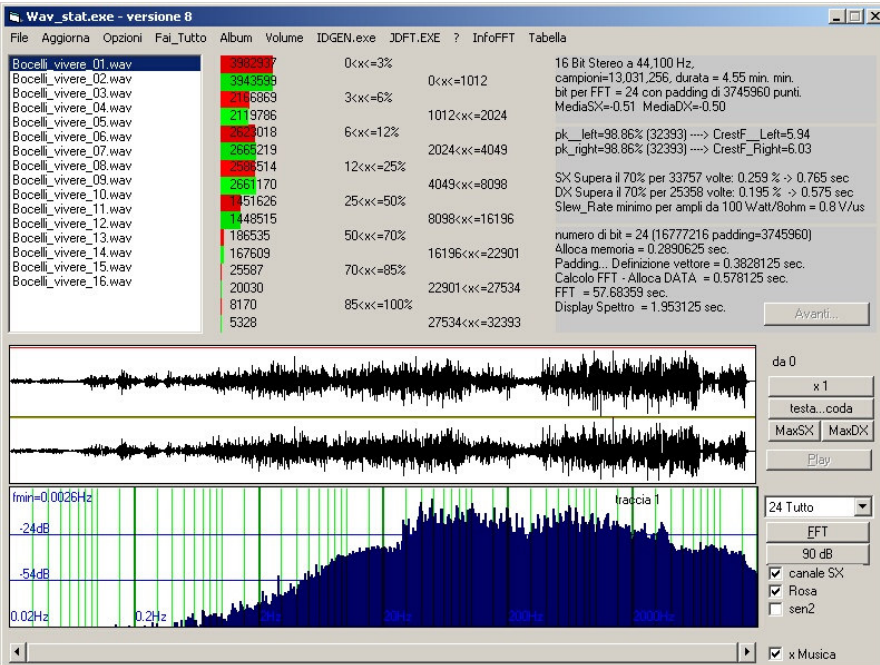


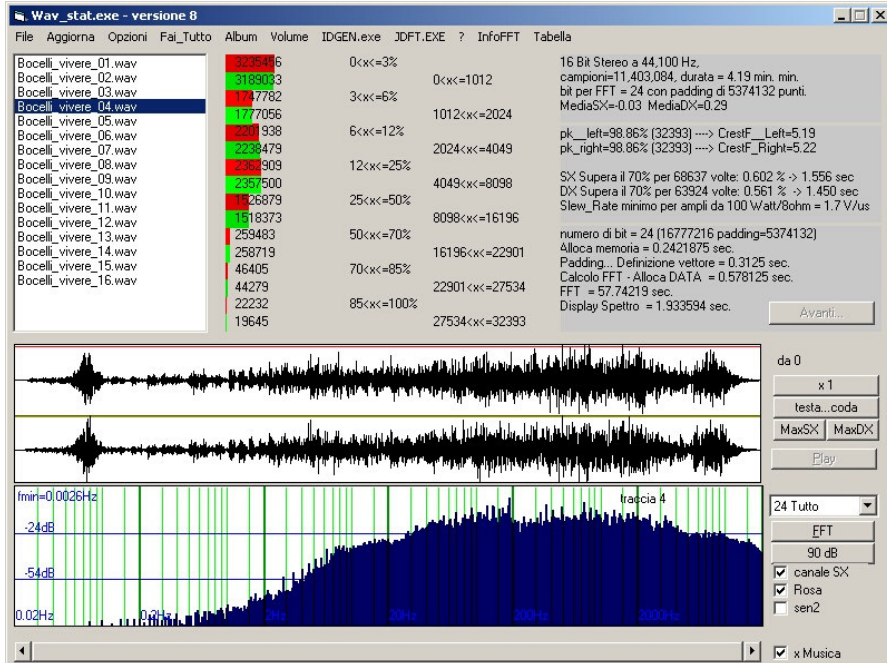
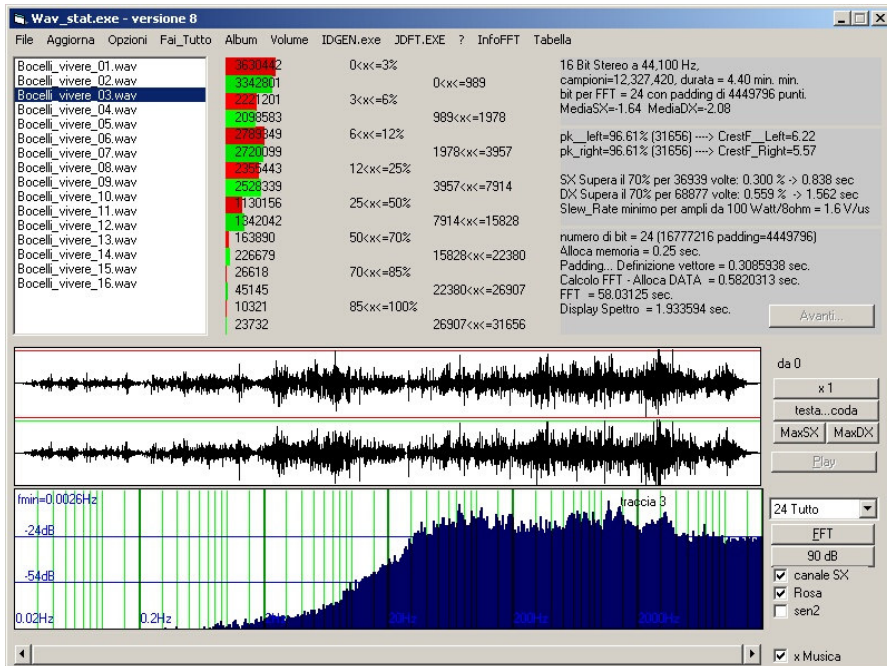
Traccia 13

Traccia 14

Traccia 15

Traccia 16





Wav_stat.exe - versione 8

File Aggiorna Opzioni Fai_Tutto Album Volume IDGEN.exe JDFT.EXE ? InfoFFT Tabella

Bocelli_vivere_01.wav	3019454	0<x<=3%	0<x<=1023	16 Bit Stereo a 44,100 Hz.
Bocelli_vivere_02.wav	2038506			campioni=10,567,536, durata = 3.60 min. min.
Bocelli_vivere_03.wav	39212	3<x<=6%		bit per FFT = 24 con padding di 6209680 punti.
Bocelli_vivere_04.wav	1499629		1023<x<=2047	MediaSX=1.01 MediaDX=0.83
Bocelli_vivere_05.wav	2179979	6<x<=12%		pk_left=100.00% (32767) ----> CrestF_Left=4.52
Bocelli_vivere_07.wav	2189983		2047<x<=4095	pk_right=100.00% (32767) ----> CrestF_Right=4.73
Bocelli_vivere_08.wav	2625445	12<x<=25%		SX Supera il 70% per 71247 volte: 0.674 % -> 1.616 sec
Bocelli_vivere_09.wav	2531483		4095<x<=8191	DX Supera il 70% per 52231 volte: 0.494 % -> 1.184 sec
Bocelli_vivere_11.wav	1987283	25<x<=50%		Slew_Rate minimo per amplitudine da 100 W/att/8ohm = 1.7 V/us
Bocelli_vivere_12.wav	1891668		8191<x<=16383	numero di bit = 24 (16777216 padding=6209680)
Bocelli_vivere_13.wav	341687	50<x<=70%		Alloca memoria = 0.2362813 sec.
Bocelli_vivere_14.wav	285011		16383<x<=23166	Padding... Definizione vettore = 0.3007813 sec.
Bocelli_vivere_15.wav	50695	70<x<=85%		Calcolo FFT - Alloca DATA = 0.5820313 sec.
Bocelli_vivere_16.wav	38011	85<x<=100%	23166<x<=27851	FFT = 57.80078 sec.
	20552			Display Spettro = 1.914063 sec.
	14220		27851<x<=32767	

Avanti...

da 0

x 1

testa...coda

MaxSX | MaxDX

Play

24 Tutto

FFT

90 dB

canale SX

Rosa

sen2

x Musica

Wav_stat.exe - versione 8

File Aggiorna Opzioni Fai_Tutto Album Volume IDGEN.exe JDFT.EXE ? InfoFFT Tabella

Bocelli_vivere_01.wav	3481633	0<x<=3%	0<x<=1012	16 Bit Stereo a 44,100 Hz.
Bocelli_vivere_02.wav	3479693			campioni=11,026,764, durata = 4.10 min. min.
Bocelli_vivere_03.wav	1343599	3<x<=6%		bit per FFT = 24 con padding di 5750452 punti.
Bocelli_vivere_04.wav	1512727		1012<x<=2024	MediaSX=0.47 MediaDX=0.40
Bocelli_vivere_05.wav	2211165	6<x<=12%		pk_left=98.86% (32393) ----> CrestF_Left=6.16
Bocelli_vivere_07.wav	2178869		2024<x<=4049	pk_right=98.86% (32393) ----> CrestF_Right=6.07
Bocelli_vivere_08.wav	2089922	12<x<=25%		SX Supera il 70% per 20882 volte: 0.189 % -> 0.474 sec
Bocelli_vivere_09.wav	2082525		4049<x<=8098	DX Supera il 70% per 23021 volte: 0.209 % -> 0.522 sec
Bocelli_vivere_11.wav	189958	25<x<=50%		Slew_Rate minimo per amplitudine da 100 W/att/8ohm = 2.2 V/us
Bocelli_vivere_12.wav	207306		8098<x<=16196	numero di bit = 24 (16777216 padding=5750452)
Bocelli_vivere_13.wav	139634	50<x<=70%		Alloca memoria = 0.2362813 sec.
Bocelli_vivere_14.wav	147623		16196<x<=22901	Padding... Definizione vettore = 0.3085938 sec.
Bocelli_vivere_15.wav	15694	70<x<=85%		Calcolo FFT - Alloca DATA = 0.5742188 sec.
Bocelli_vivere_16.wav	17487	85<x<=100%	22901<x<=27534	FFT = 58.05469 sec.
	5188			Display Spettro = 1.914063 sec.
	9534		27534<x<=32393	

Avanti...

da 0

x 1

testa...coda

MaxSX | MaxDX

Play

24 Tutto

FFT

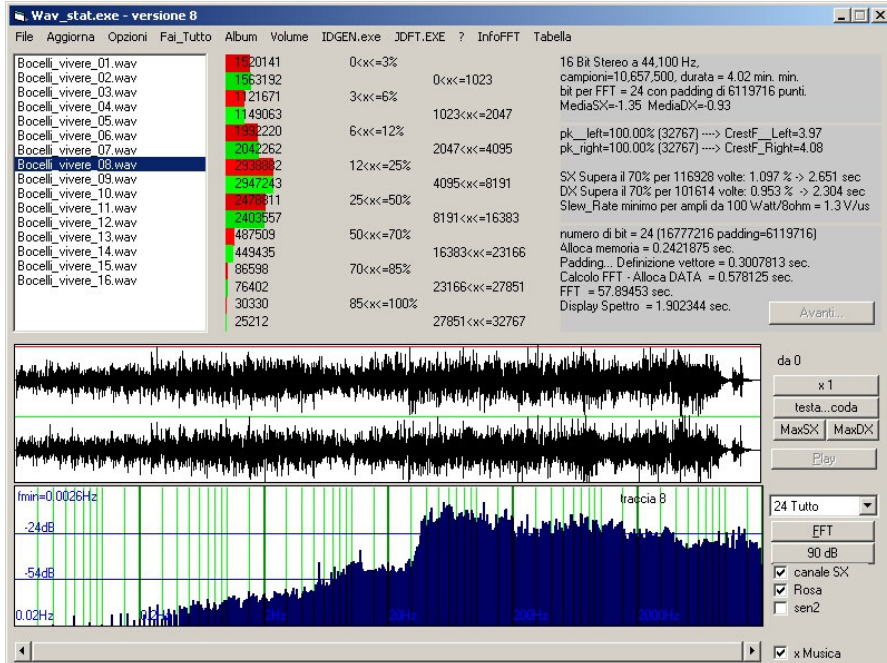
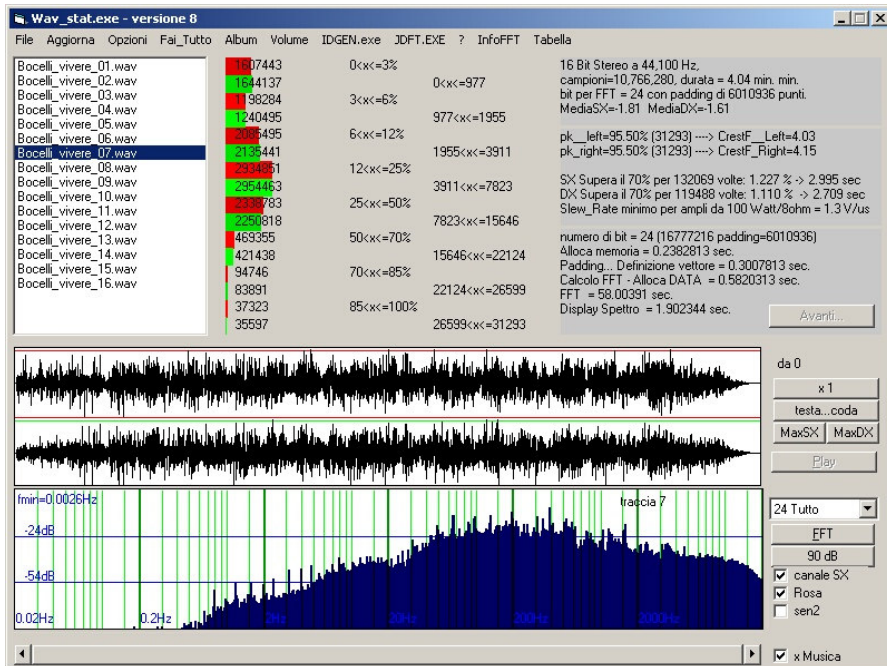
90 dB

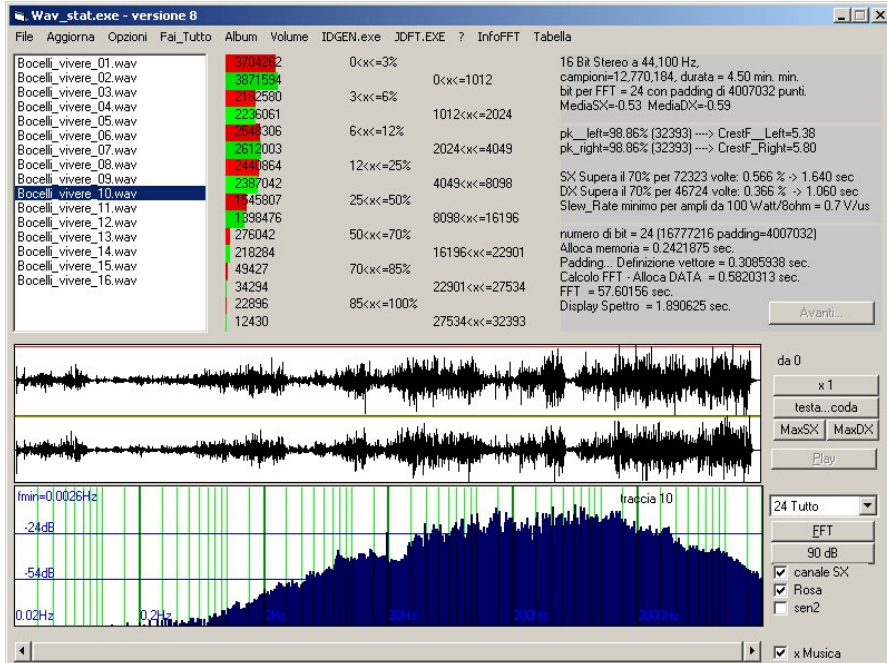
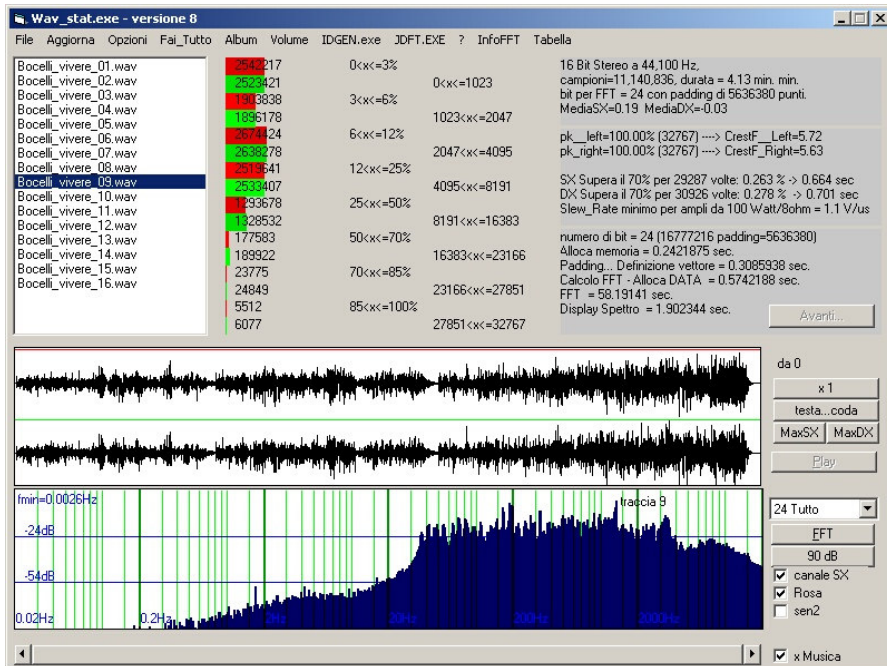
canale SX

Rosa

sen2

x Musica





Wav_stat.exe - versione 8

File Aggiorna Opzioni Fai_Tutto Album Volume IDGEN.exe JDFT.EXE ? InfoFFT Tabella

Bocelli_vivere_01.wav	3840387	0<xc=3%	0<xc=1012	16 Bit Stereo a 44,100 Hz. campioni=9,854,980, durata = 3.43 min. min. bit per FFT = 24 con padding di 6922336 punti. MediaSX=-3.38 MediaDX=-3.36
Bocelli_vivere_02.wav	2771185			
Bocelli_vivere_03.wav	2019618	3<xc=6%	1012<xc=2024	
Bocelli_vivere_04.wav	2032250			
Bocelli_vivere_05.wav	2456384	6<xc=12%	2024<xc=4049	pk_left=98.86% (32393) ----> CrestF_Left=7.25 pk_right=98.86% (32393) ----> CrestF_Right=7.36
Bocelli_vivere_06.wav	2549724			
Bocelli_vivere_07.wav	1315072	12<xc=25%	4049<xc=8098	SX Supera il 70% per 11318 volte: 0.115 % -> 0.257 sec DX Supera il 70% per 10477 volte: 0.106 % -> 0.238 sec Slew_Rate minimo per amplitudine da 100 W/att/8ohm = 0.9 V/us
Bocelli_vivere_08.wav	1791094			
Bocelli_vivere_09.wav	543333	25<xc=50%	8098<xc=16196	
Bocelli_vivere_10.wav	510826			
Bocelli_vivere_11.wav	73698	50<xc=70%	16196<xc=22901	numero di bit = 24 (16777216 padding=6922336) Alloca memoria = 0.2304698 sec.
Bocelli_vivere_12.wav	69344			
Bocelli_vivere_13.wav	9291	70<xc=85%	22901<xc=27534	Padding... Definizione vettore = 0.296875 sec. Calcolo FFT - Alloca DATA = 0.5820313 sec. FFT = 58.10547 sec.
Bocelli_vivere_14.wav	8710			
Bocelli_vivere_15.wav	2027	85<xc=100%	27534<xc=32393	Display Spettro = 1.890625 sec.
Bocelli_vivere_16.wav	1767			

da 0

x 1

testa...coda

MaxSX MaxDX

Play

24 Tutto

FFT

90 dB

canale SX

Rosa

sen2

x Musica

Wav_stat.exe - versione 8

File Aggiorna Opzioni Fai_Tutto Album Volume IDGEN.exe JDFT.EXE ? InfoFFT Tabella

Bocelli_vivere_01.wav	3179860	0<xc=3%	0<xc=1023	16 Bit Stereo a 44,100 Hz. campioni=11,749,416, durata = 4.25 min. min. bit per FFT = 24 con padding di 5027800 punti. MediaSX=-0.91 MediaDX=-0.81
Bocelli_vivere_02.wav	2423148			
Bocelli_vivere_03.wav	1725971	3<xc=6%	1023<xc=2047	
Bocelli_vivere_04.wav	1769481			
Bocelli_vivere_05.wav	2571481	6<xc=12%	2047<xc=4095	pk_left=100.00% (32767) ----> CrestF_Left=4.92 pk_right=100.00% (32767) ----> CrestF_Right=5.06
Bocelli_vivere_06.wav	2579905			
Bocelli_vivere_07.wav	2340336	12<xc=25%	4095<xc=8191	SX Supera il 70% per 64308 volte: 0.547 % -> 1.458 sec DX Supera il 70% per 56492 volte: 0.481 % -> 1.281 sec Slew_Rate minimo per amplitudine da 100 W/att/8ohm = 1.2 V/us
Bocelli_vivere_08.wav	2912700			
Bocelli_vivere_09.wav	694045	25<xc=50%	8191<xc=16383	
Bocelli_vivere_10.wav	8740219	50<xc=70%	16383<xc=23166	numero di bit = 24 (16777216 padding=5027800) Alloca memoria = 0.2421875 sec.
Bocelli_vivere_11.wav	287196			
Bocelli_vivere_12.wav	263805	70<xc=85%	23166<xc=27851	Padding... Definizione vettore = 0.3085938 sec. Calcolo FFT - Alloca DATA = 0.5820313 sec. FFT = 58.0625 sec.
Bocelli_vivere_13.wav	48054			
Bocelli_vivere_14.wav	42660	85<xc=100%	27851<xc=32767	Display Spettro = 1.914063 sec.
Bocelli_vivere_15.wav	16254			
Bocelli_vivere_16.wav	13832			

da 0

x 1

testa...coda

MaxSX MaxDX

Play

24 Tutto

FFT

90 dB

canale SX

Rosa

sen2

x Musica

