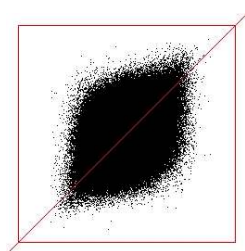


Fattore di Cresta del segnale musicale Weather Report : I sing the body electric (CBS)

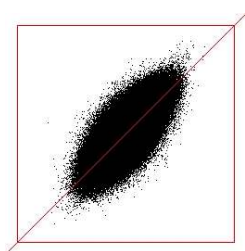
L'analisi che segue riguarda id CD dei Weather Report "I sing the body electric" (CBS). La registrazione è del 1972 riversata su CD. La dinamica non è altissima tuttavia il fattore di cresta va da oltre 6 a 9.40. Non sono presenti saturazioni Le analisi sono state fatte con il programma Wav_stat (versione 8.0 con figure di Lissajous).

Traccia max CF Slew rate

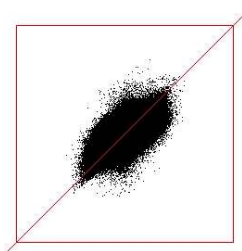
| | | | |
|----------------------|-------|------|------|
| WeatherReport_01.wav | 29619 | 6.95 | 0.74 |
| WeatherReport_02.wav | 28964 | 6.32 | 1.20 |
| WeatherReport_03.wav | 22878 | 9.40 | 0.33 |
| WeatherReport_04.wav | 25052 | 7.38 | 0.40 |
| WeatherReport_05.wav | 24509 | 7.53 | 1.40 |
| WeatherReport_06.wav | 22206 | 8.15 | 1.11 |
| WeatherReport_07.wav | 22306 | 7.53 | 1.06 |



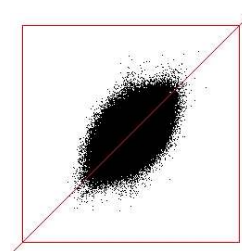
Traccia 1



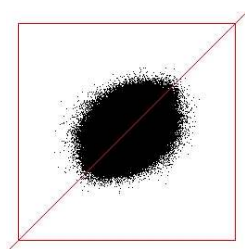
Traccia 2



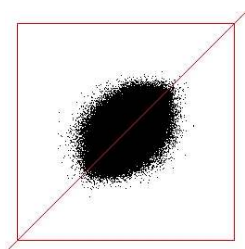
Traccia 3



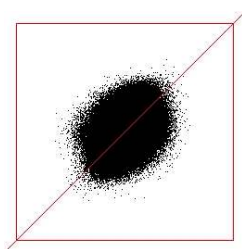
Traccia 4



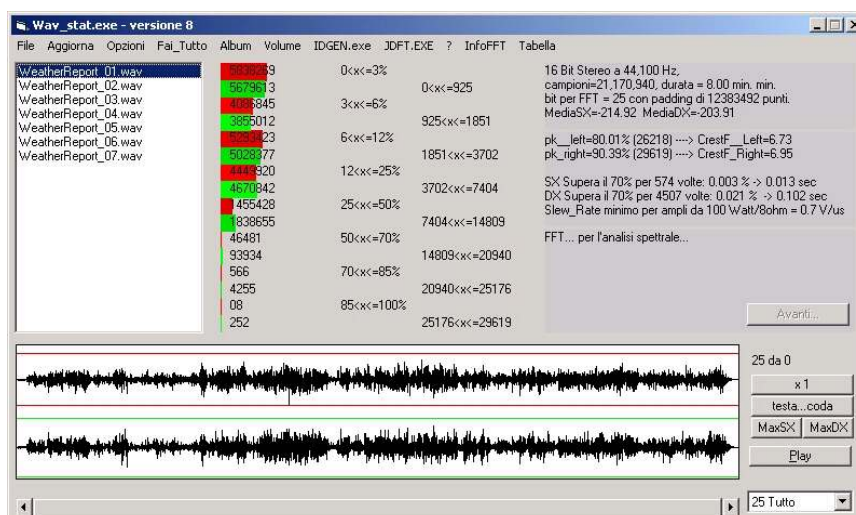
Traccia 5



Traccia 6



Traccia 7



Wav_stat.exe - versione 8

File Aggiorna Opzioni Fai_Tutto Album Volume IDGEN.exe JDFT.EXE ? InfoFFT Tabella

| File | Volume | IDGEN.exe | JDFT.EXE | InfoFFT |
|----------------------|---------|------------|----------------|---|
| WeatherReport_01.wav | 3318393 | 0<<<=3% | 0<<<=905 | 16 Bit Stereo a 44,100 Hz, campioni=12,432,060, durata = 4.43 min. min. bit per FFT = 24 con padding di 4285156 punti. MediaSX=-212.33 MediaDX=-200.52 |
| WeatherReport_02.wav | 3309096 | | | |
| WeatherReport_03.wav | 3138663 | 3<<<=6% | | |
| WeatherReport_04.wav | 2074143 | | 905<<<=1810 | |
| WeatherReport_05.wav | 328380 | 6<<<=12% | | pk_left=75.90% (24870) --> CrestF_Left=6.09 pk_right=88.39% (28964) --> CrestF_Right=6.32 |
| WeatherReport_06.wav | 3532678 | | 1810<<<=3620 | |
| WeatherReport_07.wav | 324460 | 12<<<=25% | | SX Supera il 70% per 152 volte: 0.001 % -> 0.003 sec DX Supera il 70% per 2017 volte: 0.016 % -> 0.046 sec Slew_Rate minimo per ampli da 100 Watt/Bohm = 1.2 V/us |
| | 3861103 | 25<<<=50% | 3620<<<=7241 | |
| | 092830 | | 7241<<<=14482 | |
| | 181546 | 50<<<=70% | | FFT... per l'analisi spettrale... |
| | 21082 | | 14482<<<=20477 | |
| | 71537 | 70<<<=85% | | |
| | 150 | | 20477<<<=24619 | |
| | 1855 | 85<<<=100% | | |
| | 02 | | 24619<<<=28964 | |
| | 162 | | | |

Avanti...

24 da 0

x 1

testa...coda

MaxSX MaxDX

Play

24 Tutto

Wav_stat.exe - versione 8

File Aggiorna Opzioni Fai_Tutto Album Volume IDGEN.exe JDFT.EXE ? InfoFFT Tabella

| File | Volume | IDGEN.exe | JDFT.EXE | InfoFFT |
|----------------------|---------|------------|----------------|--|
| WeatherReport_01.wav | 3043110 | 0<<<=3% | 0<<<=714 | 16 Bit Stereo a 44,100 Hz, campioni=19,375,776, durata = 7.19 min. min. bit per FFT = 25 con padding di 14178656 punti. MediaSX=-198.61 MediaDX=-163.59 |
| WeatherReport_02.wav | 2761774 | | | |
| WeatherReport_03.wav | 3499509 | 3<<<=6% | 714<<<=1429 | |
| WeatherReport_04.wav | 32338 | 6<<<=12% | 1429<<<=2859 | pk_left=57.14% (18723) --> CrestF_Left=6.59 pk_right=69.82% (22878) --> CrestF_Right=8.40 |
| WeatherReport_05.wav | 327962 | | 2859<<<=5719 | SX Supera il 70% per 208 volte: 0.001 % -> 0.005 sec DX Supera il 70% per 615 volte: 0.003 % -> 0.014 sec Slew_Rate minimo per ampli da 100 Watt/Bohm = 0.3 V/us |
| WeatherReport_06.wav | 329968 | 12<<<=25% | | |
| WeatherReport_07.wav | 3106309 | 25<<<=50% | 5719<<<=11439 | |
| | 1165582 | | 11439<<<=16174 | |
| | 728121 | 50<<<=70% | | FFT... per l'analisi spettrale... |
| | 23063 | | 16174<<<=19446 | |
| | 13486 | 70<<<=85% | | |
| | 208 | | 19446<<<=22878 | |
| | 582 | 85<<<=100% | | |
| | 00 | | | |
| | 33 | | | |

Avanti...

25 da 0

x 1

testa...coda

MaxSX MaxDX

Play

25 Tutto

Wav_stat.exe - versione 8

File Aggiorna Opzioni Fai_Tutto Album Volume IDGEN.exe JDFT.EXE ? InfoFFT Tabella

| File | Volume | IDGEN.exe | JDFT.EXE | InfoFFT |
|----------------------|---------|------------|----------------|--|
| WeatherReport_01.wav | 3051357 | 0<<<=3% | 0<<<=782 | 16 Bit Stereo a 44,100 Hz, campioni=11,126,724, durata = 4.12 min. min. bit per FFT = 24 con padding di 5650492 punti. MediaSX=-206.13 MediaDX=-195.26 |
| WeatherReport_02.wav | 2943373 | | | |
| WeatherReport_03.wav | 3513964 | 3<<<=6% | 782<<<=1565 | |
| WeatherReport_04.wav | 2019176 | | | |
| WeatherReport_05.wav | 326779 | 6<<<=12% | 1565<<<=3131 | pk_left=69.45% (22759) --> CrestF_Left=6.93 pk_right=76.45% (25052) --> CrestF_Right=7.38 |
| WeatherReport_06.wav | 396438 | | 3131<<<=6263 | SX Supera il 70% per 91 volte: 0.001 % -> 0.002 sec DX Supera il 70% per 1318 volte: 0.012 % -> 0.030 sec Slew_Rate minimo per ampli da 100 Watt/Bohm = 0.4 V/us |
| WeatherReport_07.wav | 391339 | 12<<<=25% | | |
| | 2488328 | 25<<<=50% | 6263<<<=12526 | |
| | 766454 | | 12526<<<=17711 | |
| | 905121 | 50<<<=70% | | FFT... per l'analisi spettrale... |
| | 14840 | | 17711<<<=21294 | |
| | 31170 | 70<<<=85% | | |
| | 86 | | 21294<<<=25052 | |
| | 1195 | 85<<<=100% | | |
| | 05 | | | |
| | 123 | | | |

Avanti...

24 da 0

x 1

testa...coda

MaxSX MaxDX

Play

24 Tutto

Wav_stat.exe - versione 8

File Aggiorna Opzioni Fai_Tutto Album Volume IDGEN.exe JDFT.EXE ? InfoFFT Tabella

| File | Volume | IDGEN.exe | JDFT.EXE | InfoFFT |
|----------------------|---------|------------|----------------|---|
| WeatherReport_01.wav | 3306395 | 0<<<=3% | 0<<<=765 | 16 Bit Stereo a 44,100 Hz, campioni=28,226,940, durata = 10.40 min. min. bit per FFT = 25 con padding di 5327492 punti. MediaSX=-214.90 MediaDX=-204.59 |
| WeatherReport_02.wav | 6782903 | | | |
| WeatherReport_03.wav | 3921447 | 3<<<=6% | 765<<<=1531 | |
| WeatherReport_04.wav | 5078838 | | | |
| WeatherReport_05.wav | 326382 | 6<<<=12% | 1531<<<=3063 | pk_left=74.80% (24509) --> CrestF_Left=7.53 pk_right=62.57% (20502) --> CrestF_Right=5.99 |
| WeatherReport_06.wav | 3246530 | | 3063<<<=6127 | SX Supera il 70% per 1206 volte: 0.004 % -> 0.027 sec DX Supera il 70% per 265 volte: 0.001 % -> 0.006 sec Slew_Rate minimo per ampli da 100 Watt/Bohm = 1.4 V/us |
| WeatherReport_07.wav | 6807626 | 25<<<=50% | 6127<<<=12254 | |
| | 942833 | | 12254<<<=17327 | |
| | 332887 | 50<<<=70% | | FFT... per l'analisi spettrale... |
| | 55247 | | 17327<<<=20832 | |
| | 42527 | 70<<<=85% | | |
| | 1157 | | 20832<<<=24509 | |
| | 265 | 85<<<=100% | | |
| | 49 | | | |
| | 00 | | | |

Avanti...

25 da 0

x 1

testa...coda

MaxSX MaxDX

Play

25 Tutto

