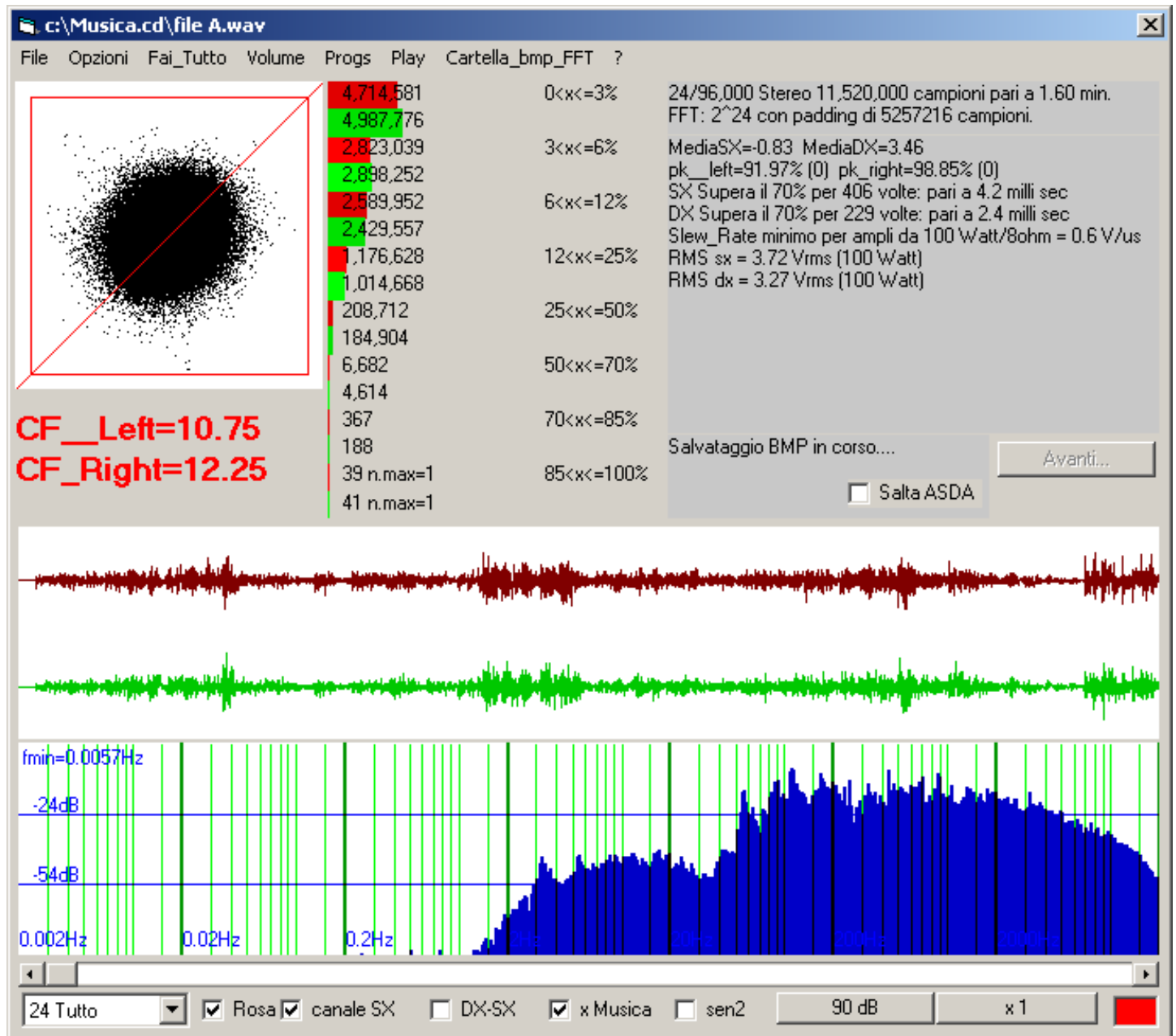


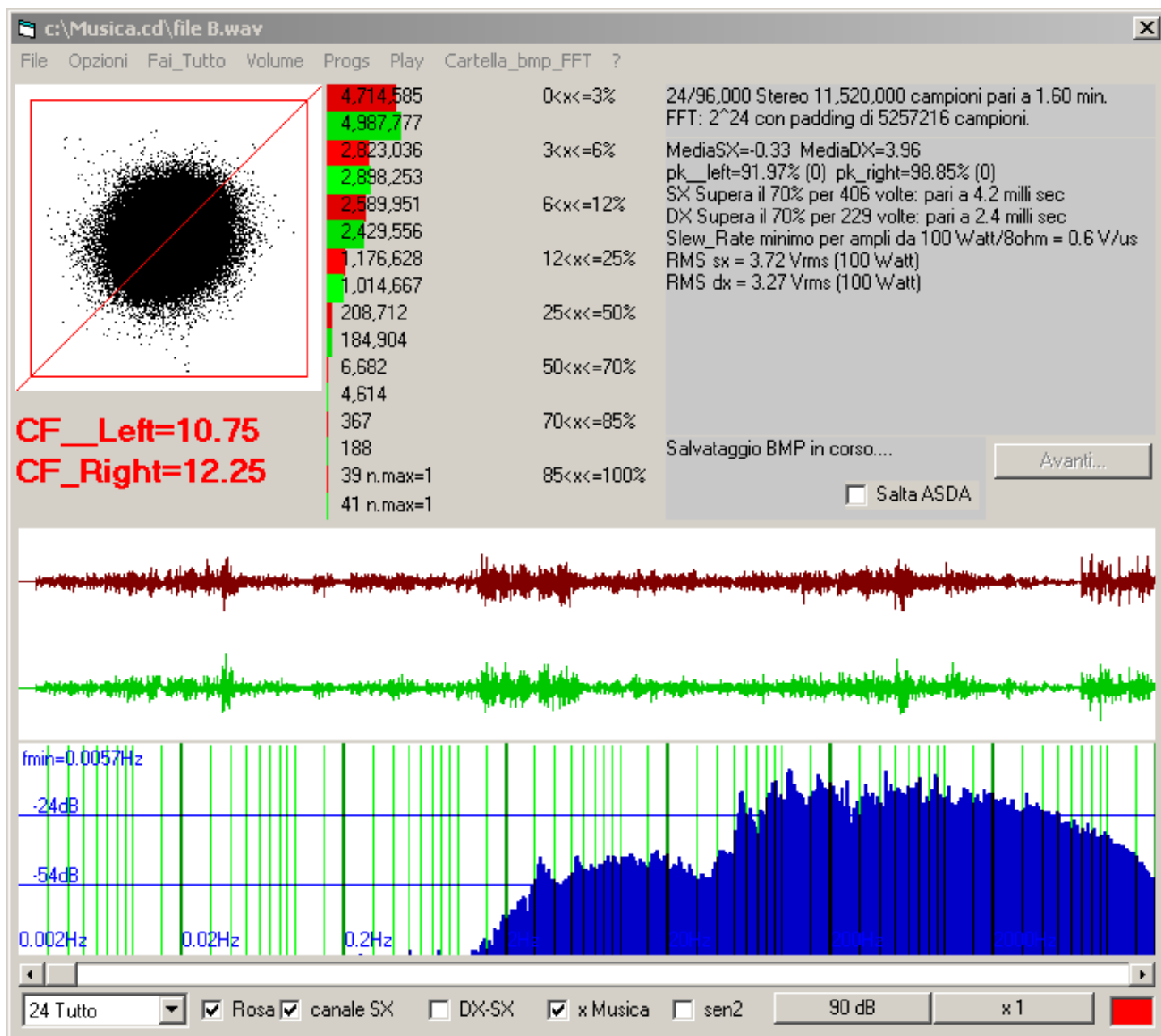
**Fattore di Cresta del segnale musicale
autore.. : Tom**

Confronto tra due brani 96k/24bit. I due file non sono uguali. Le differenze sono limitate all'offset in continua del canale sinistro e all'ampiezza di qualche campione al 3% della modulazione relativa. in questo caso (con 24 bit) la massima modulazione assoluta corrisponde a 8388608 (2^{23}). L'analisi è stata fatta due volte (con lo spettro su 90 e 150 dB). Si noti che, ripetendo l'analisi i "numeri" restano sempre gli stessi.

Il fattore di cresta è nella norma quindi (dal punto di vista dell'amplificatore) non cambia nulla.

Traccia	Max	CF	SlewRate
file A	8291822	12.25	0.62
file B	8291822	12.25	0.62





l'analisi viene ripetuta con lo spettro su 150 dB

