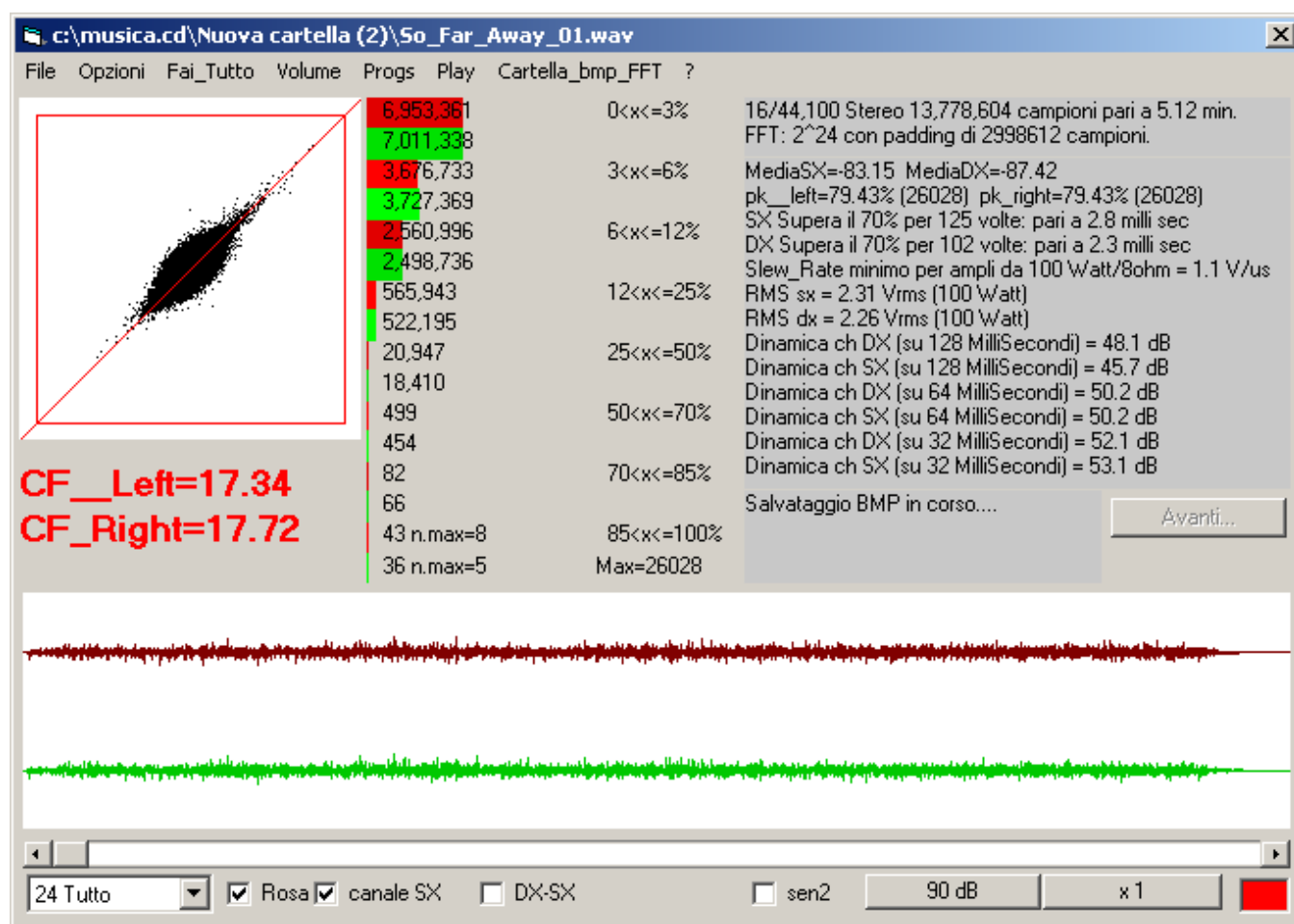


Fattore di Cresta del segnale musicale confronto Dire Straits

Confronto tra due versioni di "so Far Away" (selezionate da Tom) Sono talmente diverse che non servirebbero commenti. Come teoricamente previsto in presenza di sovramodulazioni la dinamica (calcolata in base alla definizione) appare maggiore (3 dB in questo caso su intervalli di 32 mS). Il picco massimo passa da circa 26000 (rms=2.31) a 32104 (rms= 6.7) con il fattore di cresta che si riduce da oltre 17 a poco meno di 6. La differenza del valore rms vale oltre 9 dB. La traccia 2 suona molto più forte ed è più adatta all' iPod. Le differenze a bassissima frequenza sullo spretto sono causate dall'offset in continua.

Traccia	Max	CF	SlewRate
So_Far_Away_01	26028	17.72	1.13
xSo_Far_Away_02	32106	5.95	2.42



c:\musica.cd\Nuova cartella (2)\So_Far_Away_02.wav

File Opzioni Fai_Tutto Volume Progs Play Cartella_bmp_FFT ?

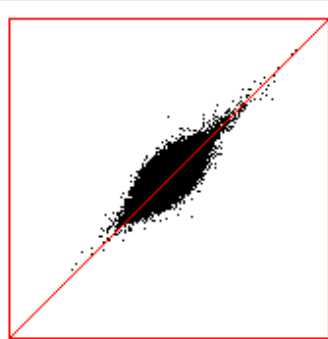
CF__Left=5.95
CF__Right=5.92

3,090,542	0<x<=3%	16/44,100 Stereo 13,832,700 campioni pari a 5.14 min. FFT: 2^24 con padding di 2944516 campioni.
3,061,054		
2,132,355	3<x<=6%	MediaSX=2.70 MediaDX=2.86
2,107,037		pk__left=97.97% (32104) pk__right=97.98% (32106)
3,329,426	6<x<=12%	SX Supera il 70% per 20962 volte: pari a 475.3 milli sec
3,327,192		DX Supera il 70% per 23670 volte: pari a 536.7 milli sec
3,583,178	12<x<=25%	Slew_Rate minimo per ampli da 100 Watt/8ohm = 2.4 V/us
3,581,861		RMS_sx = 6.72 Vrms (100 Watt)
1,582,654	25<x<=50%	RMS_dx = 6.76 Vrms (100 Watt)
1,584,599		Dinamica ch DX (su 128 MilliSecondi) = 53.3 dB
143,583	50<x<=70%	Dinamica ch SX (su 128 MilliSecondi) = 52.5 dB
147,287		Dinamica ch DX (su 64 MilliSecondi) = 54.7 dB
16,857	70<x<=85%	Dinamica ch SX (su 64 MilliSecondi) = 54.2 dB
18,766		Dinamica ch DX (su 32 MilliSecondi) = 56.7 dB
4,105 n.max=315	85<x<=100%	Dinamica ch SX (su 32 MilliSecondi) = 55.8 dB
4,904 n.max=2	Max=32106	Salvataggio BMP in corso....

24 Tutto Rosa canale SX DX-SX sen2 90 dB x 1

c:\musica.cd\So_Far_Away_01.wav

File Opzioni Fai_Tutto Volume Progs Play Cartella_bmp_FFT ?



CF_Left=17.34
CF_Right=17.72

6,953,361	0<x<=3%
7,011,338	
3,676,733	3<x<=6%
3,727,369	
2,560,996	6<x<=12%
2,498,736	
565,943	12<x<=25%
522,195	
20,947	25<x<=50%
18,410	
499	50<x<=70%
454	
82	70<x<=85%
66	
43 n.max=8	85<x<=100%
36 n.max=5	Max=26028

16/44,100 Stereo 13,778,604 campioni pari a 5.12 min.
FFT: 2^24 con padding di 2998612 campioni.

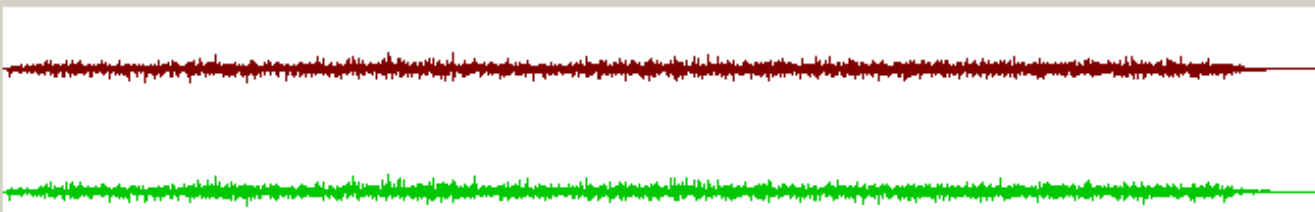
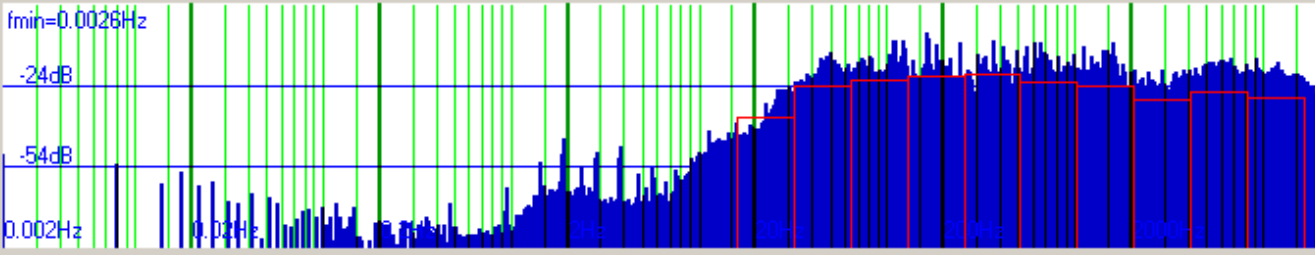
MediaSX=-83.15 MediaDX=-87.42
pk_left=79.43% (26028) pk_right=79.43% (26028)
SX Supera il 70% per 125 volte: pari a 2.8 milli sec
DX Supera il 70% per 102 volte: pari a 2.3 milli sec
Slew_Rate minimo per ampli da 100 Watt/8ohm = 1.1 V/us
RMS_sx = 2.31
RMS_dx = 2.26 Vrms (100 Watt)

SX: Max RMS su 1000 mSec = 0.000
DX: Max RMS su 1000 mSec = 0.000

Salvataggio BMP in corso....

Salta ASDA

Avanti...

fmin=0.0026Hz

-24dB

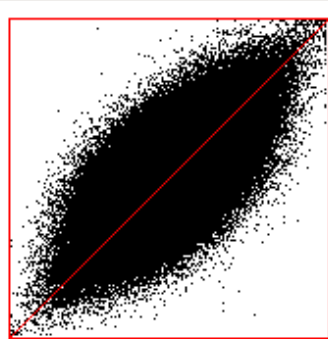
-54dB

0.002Hz

24 Tutto Rosa canale SX DX-SX x Musica sen2 90 dB x 1

c:\musica.cd\So_Far_Away_02.wav

File Opzioni Fai_Tutto Volume Progs Play Cartella_bmp_FFT ?



CF_Left=5.95
CF_Right=5.92

3,090,542	0<x<=3%
3,061,054	
2,132,355	3<x<=6%
2,107,037	
3,329,426	6<x<=12%
3,327,192	
3,583,178	12<x<=25%
3,581,861	
1,582,654	25<x<=50%
1,584,599	
143,583	50<x<=70%
147,287	
16,857	70<x<=85%
18,766	
4,105 n.max=315	85<x<=100%
4,904 n.max=2	Max=32106

16/44,100 Stereo 13,832,700 campioni pari a 5.14 min.
FFT: 2^24 con padding di 2944516 campioni.

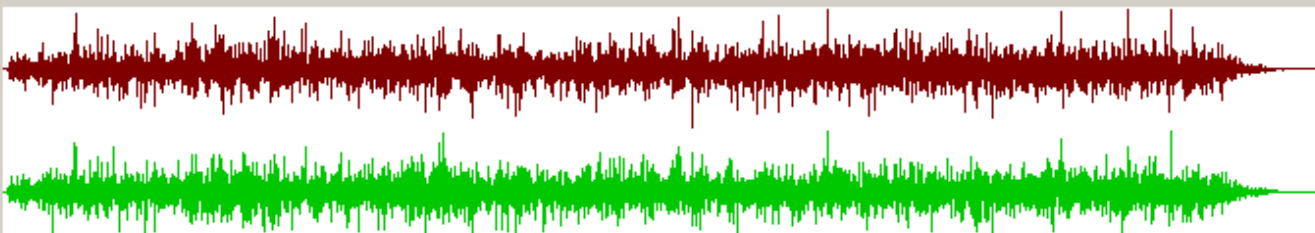
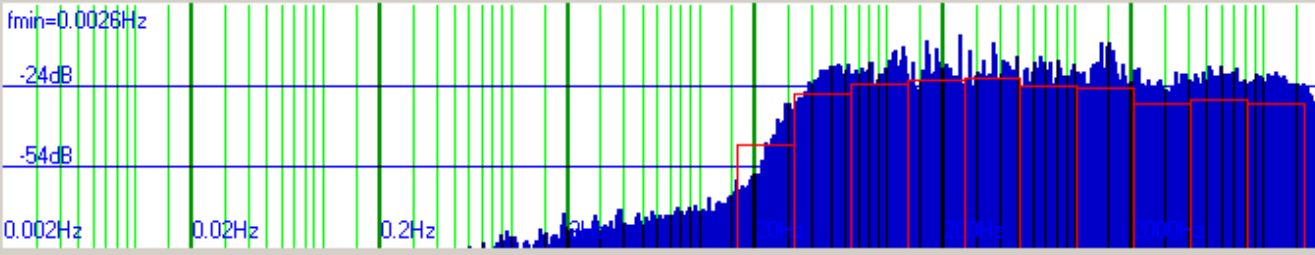
MediaSX=2.70 MediaDX=2.86
pk_left=97.97% (32104) pk_right=97.98% (32106)
SX Supera il 70% per 20962 volte: pari a 475.3 milli sec
DX Supera il 70% per 23670 volte: pari a 536.7 milli sec
Slew_Rate minimo per ampli da 100 Watt/8ohm = 2.4 V/us
RMS_sx = 6.72
RMS_dx = 6.76 Vrms (100 Watt)

SX: Max RMS su 1000 mSec = 0.000
DX: Max RMS su 1000 mSec = 0.000

Salvataggio BMP in corso...

Salta ASDA

Avanti...

24 Tutto Rosa canale SX DX-SX x Musica sen2 90 dB x 1