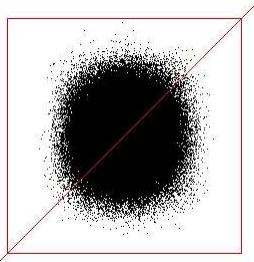


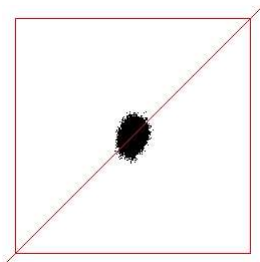
"Cantate Domino - Philips"

Questo CD, "Cantate Domino" (Philips), è stato scelto per la bellezza della musica e per la riconosciuta qualità dell'incisione realizzata con due soli microfoni Pearl TC4 e un registratore Revox A77 nel 1976. Si tratta di un riversamento da master analogico disponibile anche su XRCD da JVC. Il livello del segnale è spesso inferiore al 50% della MMA e sono completamente assenti limitazioni o saturazioni. Le figure di Lissajous sono tutte regolari anche se mostrano gli effetti di una leggera compressione (vds traccia 1). Anche se ripresa con due soli microfoni in un ambiente abbastanza riverberante il fattore di cresta va da un minimo di 6.64 fino ad un massimo di 15.86 mantemendosi spesso su valori tra 8 e 9. La dinamica è buona specie in considerazione del genere musicale (organo e coro). Lo spettro non è particolarmente esteso e concentrato sulle frequenze medie (come atteso per questo genere musicale). Ciò significa che i registri bassi dell'organo non sono utilizzati frequentemente.

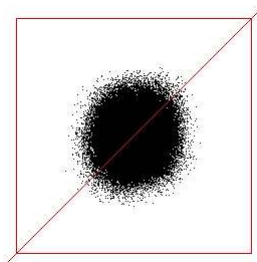
Traccia	Max	CF	Slew rate
CantateDomino_01	31794	8.49	0.48 <- max MMR
CantateDomino_02	07819	8.12	0.06
CantateDomino_03	19691	8.27	0.19
CantateDomino_04	15592	8.44	0.14
CantateDomino_05	21954	7.64	0.52
CantateDomino_06	11253	8.91	0.09
CantateDomino_07	11277	12.02	0.09
CantateDomino_08	13940	11.40	0.17
CantateDomino_09	26091	9.22	0.25
CantateDomino_10	11900	12.66	0.09
CantateDomino_11	22952	14.95	0.25
CantateDomino_12	12822	8.58	0.09
CantateDomino_13	17537	6.93	0.15 <- min cf
CantateDomino_14	25824	15.86	0.23 <- max cf
CantateDomino_15	17735	10.66	0.15



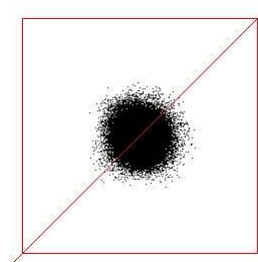
Traccia 1



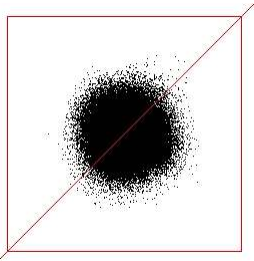
Traccia 2



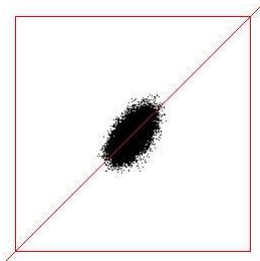
Traccia 3



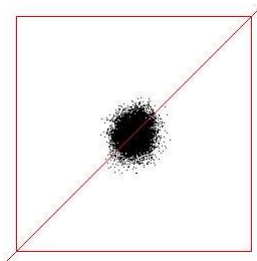
Traccia 4



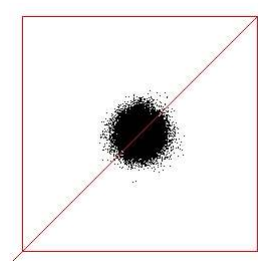
Traccia 5



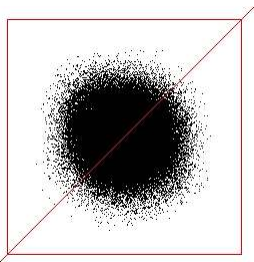
Traccia 6



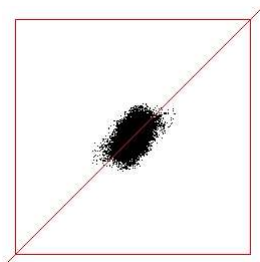
Traccia 7



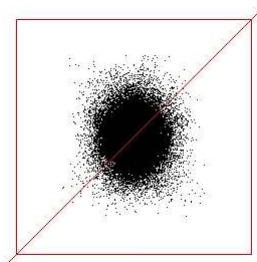
Traccia 8



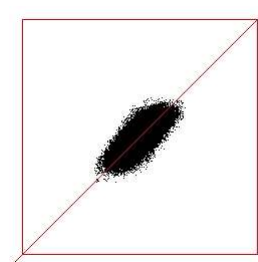
Traccia 9



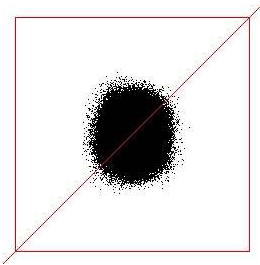
Traccia 10



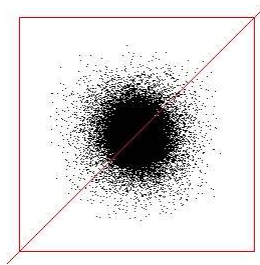
Traccia 11



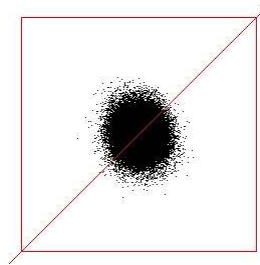
Traccia 12



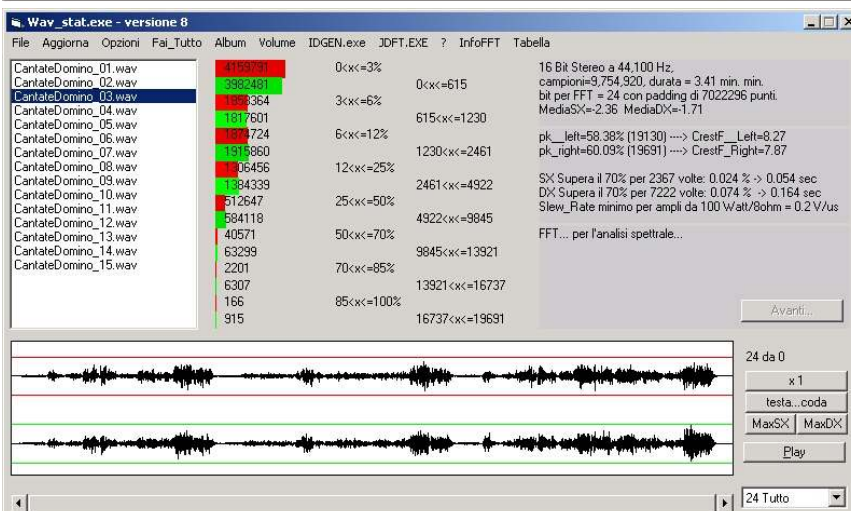
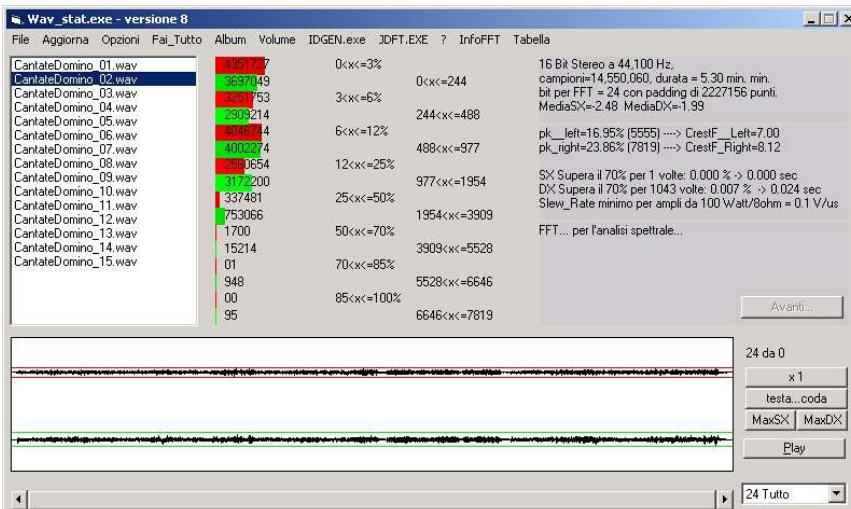
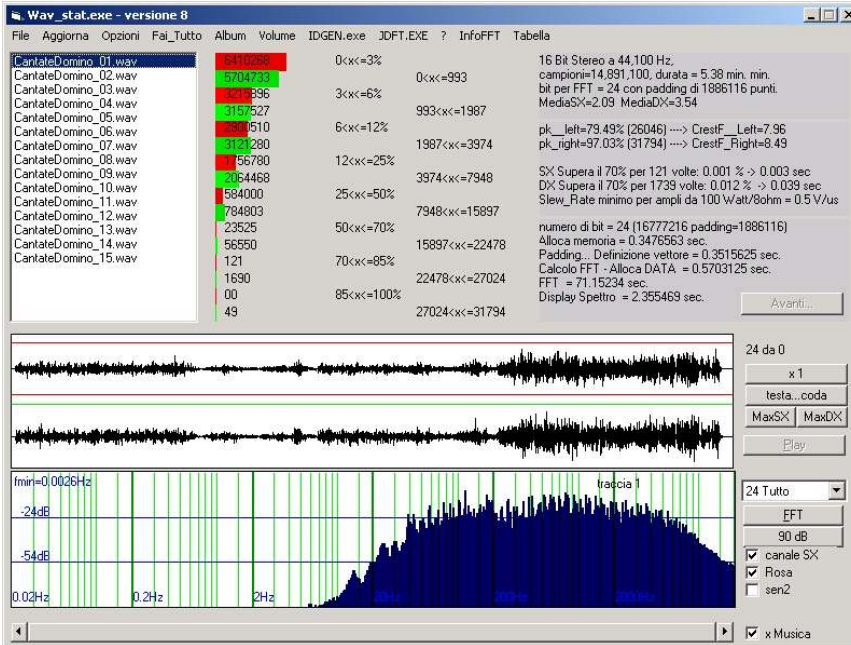
Traccia 13



Traccia 14



Traccia 15



Wav_stat.exe - versione 8

File Aggiorna Opzioni Fai_Tutto Album Volume IDGEN.exe JDFT.EXE ? InfoFFT Tabella

File	Volume	IDGEN.exe	JDFT.EXE	InfoFFT
CantateDomino_01.wav	1505384	0<xx=3%	0<xx=487	16 Bit Stereo a 44,100 Hz. campioni=4,533,480, durata = 1.43 min. min. bit per FFT = 23 con padding di 365128 punti. MediaSX=-1.63 MediaDX=-0.91
CantateDomino_02.wav	1540395			
CantateDomino_03.wav	352370	3<xx=6%	487<xx=974	
CantateDomino_04.wav	841360			
CantateDomino_05.wav	102110	6<xx=12%	974<xx=1949	pk_left=47.58% (15592) ----> CrestF_Left=8.44 pk_right=46.65% (15286) ----> CrestF_Right=8.09
CantateDomino_06.wav	1023990			
CantateDomino_07.wav	41257	12<xx=25%	1949<xx=3898	SX Supera il 70% per 1285 volte: 0.028 % -> 0.029 sec DX Supera il 70% per 1199 volte: 0.026 % -> 0.027 sec Slew_Rate minimo per amplitudine da 100 Watt/8ohm = 0.1 V/us
CantateDomino_08.wav	765173			
CantateDomino_09.wav	228105	25<xx=50%	3898<xx=7796	
CantateDomino_10.wav	240898			
CantateDomino_11.wav	12993	50<xx=70%	7796<xx=11023	FFT... per l'analisi spettrale...
CantateDomino_12.wav	15125			
CantateDomino_13.wav	1127	70<xx=85%	11023<xx=13253	
CantateDomino_14.wav	1108			
CantateDomino_15.wav	158	85<xx=100%	13253<xx=15592	
	91			

Avanti...

23 da 0

x 1

testa...coda

MaxSX MaxDX

Play

23 Tutto

Wav_stat.exe - versione 8

File Aggiorna Opzioni Fai_Tutto Album Volume IDGEN.exe JDFT.EXE ? InfoFFT Tabella

File	Volume	IDGEN.exe	JDFT.EXE	InfoFFT
CantateDomino_01.wav	701252	0<xx=3%	0<xx=686	16 Bit Stereo a 44,100 Hz. campioni=6,826,680, durata = 2.35 min. min. bit per FFT = 23 con padding di 1561928 punti. MediaSX=-1.13 MediaDX=-0.07
CantateDomino_02.wav	1929502			
CantateDomino_03.wav	1323999	3<xx=6%	686<xx=1372	
CantateDomino_04.wav	1228270			
CantateDomino_05.wav	112701	6<xx=12%	1372<xx=2744	pk_left=65.27% (21989) ----> CrestF_Left=7.64 pk_right=67.00% (21954) ----> CrestF_Right=7.36
CantateDomino_06.wav	151993			
CantateDomino_07.wav	153782	12<xx=25%	2744<xx=5488	SX Supera il 70% per 1779 volte: 0.026 % -> 0.040 sec DX Supera il 70% per 2330 volte: 0.034 % -> 0.053 sec Slew_Rate minimo per amplitudine da 100 Watt/8ohm = 0.5 V/us
CantateDomino_08.wav	145679			
CantateDomino_09.wav	832421	25<xx=50%	5488<xx=10977	
CantateDomino_10.wav	178519			
CantateDomino_11.wav	23556	50<xx=70%	10977<xx=15521	FFT... per l'analisi spettrale...
CantateDomino_12.wav	27297			
CantateDomino_13.wav	1653	70<xx=85%	15521<xx=18660	
CantateDomino_14.wav	2102			
CantateDomino_15.wav	126	85<xx=100%	18660<xx=21954	
	228			

Avanti...

23 da 0

x 1

testa...coda

MaxSX MaxDX

Play

23 Tutto

Wav_stat.exe - versione 8

File Aggiorna Opzioni Fai_Tutto Album Volume IDGEN.exe JDFT.EXE ? InfoFFT Tabella

File	Volume	IDGEN.exe	JDFT.EXE	InfoFFT
CantateDomino_01.wav	1000000	0<xx=3%	0<xx=351	16 Bit Stereo a 44,100 Hz. campioni=4,656,960, durata = 1.46 min. min. bit per FFT = 23 con padding di 3731648 punti. MediaSX=-0.81 MediaDX=-0.18
CantateDomino_02.wav	1163456			
CantateDomino_03.wav	107106	3<xx=6%	351<xx=703	
CantateDomino_04.wav	643067			
CantateDomino_05.wav	77514	6<xx=12%	703<xx=1406	pk_left=29.98% (9824) ----> CrestF_Left=8.91 pk_right=34.34% (11253) ----> CrestF_Right=8.83
CantateDomino_06.wav	959162			
CantateDomino_07.wav	91145	12<xx=25%	1406<xx=2813	SX Supera il 70% per 386 volte: 0.008 % -> 0.003 sec DX Supera il 70% per 2543 volte: 0.055 % -> 0.058 sec Slew_Rate minimo per amplitudine da 100 Watt/8ohm = 0.1 V/us
CantateDomino_08.wav	91145			
CantateDomino_09.wav	951473	25<xx=50%	2813<xx=5626	
CantateDomino_10.wav	158424			
CantateDomino_11.wav	210959	50<xx=70%	5626<xx=7955	FFT... per l'analisi spettrale...
CantateDomino_12.wav	8900			
CantateDomino_13.wav	22270	70<xx=85%	7955<xx=9565	
CantateDomino_14.wav	384			
CantateDomino_15.wav	2200	85<xx=100%	9565<xx=9565	
	02			
	343			

Avanti...

23 da 0

x 1

testa...coda

MaxSX MaxDX

Play

23 Tutto

Wav_stat.exe - versione 8

File Aggiorna Opzioni Fai_Tutto Album Volume IDGEN.exe JDFT.EXE ? InfoFFT Tabella

File	Volume	IDGEN.exe	JDFT.EXE	InfoFFT
CantateDomino_01.wav	171980	0<xx=3%	0<xx=352	16 Bit Stereo a 44,100 Hz. campioni=3,285,156, durata = 1.14 min. min. bit per FFT = 22 con padding di 909148 punti. MediaSX=-1.89 MediaDX=-2.70
CantateDomino_02.wav	1666101			
CantateDomino_03.wav	32715	3<xx=6%	352<xx=704	
CantateDomino_04.wav	659885			
CantateDomino_05.wav	300885	6<xx=12%	704<xx=1409	pk_left=31.78% (10413) ----> CrestF_Left=12.01 pk_right=34.41% (11277) ----> CrestF_Right=12.02
CantateDomino_06.wav	624866			
CantateDomino_07.wav	145114	12<xx=25%	1409<xx=2819	SX Supera il 70% per 134 volte: 0.004 % -> 0.003 sec DX Supera il 70% per 658 volte: 0.020 % -> 0.015 sec Slew_Rate minimo per amplitudine da 100 Watt/8ohm = 0.1 V/us
CantateDomino_08.wav	275019			
CantateDomino_09.wav	46368	25<xx=50%	2819<xx=5638	
CantateDomino_10.wav	95351			
CantateDomino_11.wav	2339	50<xx=70%	5638<xx=7972	FFT... per l'analisi spettrale...
CantateDomino_12.wav	4656			
CantateDomino_13.wav	121	70<xx=85%	7972<xx=9585	
CantateDomino_14.wav	570			
CantateDomino_15.wav	13	85<xx=100%	9585<xx=11277	
	88			

Avanti...

22 da 0

x 1

testa...coda

MaxSX MaxDX

Play

22 Tutto

Wav_stat.exe - versione 8

File Aggiorna Opzioni Fai_Tutto Album Volume IDGEN.exe JDFT.EXE ? InfoFFT Tabella

File	Volume	IDGEN.exe	JDFT.EXE	InfoFFT
CantateDomino_01.wav	3539304	0<k<=3%	0<k<=435	16 Bit Stereo a 44,100 Hz, campioni=5,030,340, durata = 1.54 min. min. bit per FFT = 23 con padding di 3358268 punti. MediaSX=1.82 MediaDX=2.41
CantateDomino_02.wav	2930006			
CantateDomino_03.wav	1011829	3<k<=6%	435<k<=871	
CantateDomino_04.wav	1018688			
CantateDomino_05.wav	251593	6<k<=12%	871<k<=1742	pk_left=40.48% (13266) ----> CrestF_Left=11.40 pk_right=42.54% (13940) ----> CrestF_Right=10.48
CantateDomino_06.wav	952738			
CantateDomino_07.wav	42168	12<k<=25%	1742<k<=3485	SX Supera il 70% per 325 volte: 0.006 % -> 0.007 sec DX Supera il 70% per 268 volte: 0.005 % -> 0.006 sec Slew_Rate minimo per amplitudine da 100 Walt/Bohm = 0.2 V/us
CantateDomino_08.wav	592330			
CantateDomino_09.wav	101376	25<k<=50%	3485<k<=6970	FFT... per l'analisi spettrale...
CantateDomino_10.wav	146182			
CantateDomino_11.wav	4425	50<k<=70%	6970<k<=9855	
CantateDomino_12.wav	5948			
CantateDomino_13.wav	312	70<k<=85%	9855<k<=11848	
CantateDomino_14.wav	247			
CantateDomino_15.wav	13	85<k<=100%	11848<k<=13940	
	21			

Avanti...

23 da 0

x 1

testa...coda

MaxSX MaxDX

Play

23 Tutto

Wav_stat.exe - versione 8

File Aggiorna Opzioni Fai_Tutto Album Volume IDGEN.exe JDFT.EXE ? InfoFFT Tabella

File	Volume	IDGEN.exe	JDFT.EXE	InfoFFT
CantateDomino_01.wav	3021794	0<k<=3%	0<k<=815	16 Bit Stereo a 44,100 Hz, campioni=11,374,860, durata = 4.18 min. min. bit per FFT = 24 con padding di 5402356 punti. MediaSX=3.08 MediaDX=3.78
CantateDomino_02.wav	4200576			
CantateDomino_03.wav	250124	3<k<=6%	815<k<=1630	
CantateDomino_04.wav	2514526			
CantateDomino_05.wav	251550	6<k<=12%	1630<k<=3261	pk_left=75.61% (24775) ----> CrestF_Left=9.06 pk_right=79.62% (26091) ----> CrestF_Right=9.22
CantateDomino_06.wav	2511773			
CantateDomino_07.wav	251123	12<k<=25%	3261<k<=6522	SX Supera il 70% per 3758 volte: 0.033 % -> 0.085 sec DX Supera il 70% per 4355 volte: 0.038 % -> 0.099 sec Slew_Rate minimo per amplitudine da 100 Walt/Bohm = 0.2 V/us
CantateDomino_08.wav	393376			
CantateDomino_09.wav	407108	25<k<=50%	6522<k<=13045	numero di bit = 24 (16777216 padding=5402356) Alloca memoria = 0.2929688 sec Padding... Definizione vettore = 0.328125 sec Calcolo FFT - Alloca DATA = 0.609375 sec FFT = 71.88672 sec Display Spettro = 2.320313 sec.
CantateDomino_10.wav	423787			
CantateDomino_11.wav	43403	50<k<=70%	13045<k<=18446	
CantateDomino_12.wav	39367			
CantateDomino_13.wav	3578	70<k<=85%	18446<k<=22177	
CantateDomino_14.wav	3939			
CantateDomino_15.wav	180	85<k<=100%	22177<k<=26091	
	416			

Avanti...

24 da 0

x 1

testa...coda

MaxSX MaxDX

Play

24 Tutto

EFT

90 dB

canale SX

Rosa

sen2

x Musica

Wav_stat.exe - versione 8

File Aggiorna Opzioni Fai_Tutto Album Volume IDGEN.exe JDFT.EXE ? InfoFFT Tabella

File	Volume	IDGEN.exe	JDFT.EXE	InfoFFT
CantateDomino_01.wav	1811048	0<k<=3%	0<k<=371	16 Bit Stereo a 44,100 Hz, campioni=3,197,544, durata = 1.13 min. min. bit per FFT = 22 con padding di 396760 punti. MediaSX=2.95 MediaDX=2.95
CantateDomino_02.wav	1879721			
CantateDomino_03.wav	354497	3<k<=6%	371<k<=743	
CantateDomino_04.wav	578010			
CantateDomino_05.wav	3947	6<k<=12%	743<k<=1487	pk_left=36.32% (11900) ----> CrestF_Left=12.66 pk_right=28.82% (9443) ----> CrestF_Right=9.26
CantateDomino_06.wav	437222			
CantateDomino_07.wav	204032	12<k<=25%	1487<k<=2975	SX Supera il 70% per 684 volte: 0.021 % -> 0.016 sec DX Supera il 70% per 395 volte: 0.012 % -> 0.009 sec Slew_Rate minimo per amplitudine da 100 Walt/Bohm = 0.1 V/us
CantateDomino_08.wav	225050			
CantateDomino_09.wav	63371	25<k<=50%	2975<k<=5950	FFT... per l'analisi spettrale...
CantateDomino_10.wav	79868			
CantateDomino_11.wav	4064	50<k<=70%	5950<k<=8413	
CantateDomino_12.wav	7278			
CantateDomino_13.wav	506	70<k<=85%	8413<k<=10114	
CantateDomino_14.wav	395			
CantateDomino_15.wav	178	85<k<=100%	10114<k<=11900	
	00			

Avanti...

22 da 0

x 1

testa...coda

MaxSX MaxDX

Play

22 Tutto

Wav_stat.exe - versione 8

File Aggiorna Opzioni Fai_Tutto Album Volume IDGEN.exe JDFT.EXE ? InfoFFT Tabella

File	Volume	IDGEN.exe	JDFT.EXE	InfoFFT
CantateDomino_01.wav	959758	0<xx=3%	0<xx=717	16 Bit Stereo a 44,100 Hz, campioni=9,263,940, durata = 3.30 min. min. bit per FFT = 24 con padding di 7513276 punti. MediaSX=2.56 MediaDX=3.19
CantateDomino_02.wav	5834884			
CantateDomino_03.wav	154516	3<xx=6%		
CantateDomino_04.wav	1720353		717<xx=1434	
CantateDomino_05.wav	20754	6<xx=12%		pk_left=60.74% (19903) ----> CrestF_Left=14.95 pk_right=70.04% (22952) ----> CrestF_Right=13.78
CantateDomino_06.wav	1079054		1434<xx=2869	
CantateDomino_07.wav	330912	12<xx=25%		SX Supera il 70% per 316 volte: 0.003 % -> 0.007 sec DX Supera il 70% per 2137 volte: 0.023 % -> 0.048 sec Slew_Rate minimo per amplitudine da 100 Watt/8ohm = 0.2 V/us
CantateDomino_08.wav	474803		2869<xx=5738	
CantateDomino_09.wav	82647	25<xx=50%		FFT... per l'analisi spettrale...
CantateDomino_10.wav	139472		5738<xx=11476	
CantateDomino_11.wav	5037	50<xx=70%		
CantateDomino_12.wav	13237		11476<xx=16227	
CantateDomino_13.wav	301	70<xx=85%		
CantateDomino_14.wav	1765		16227<xx=19509	
CantateDomino_15.wav	15	85<xx=100%		
	372		19509<xx=22952	

Avanti...

24 da 0

x 1

testa...coda

MaxSX MaxDX

Play

24 Tutto

Wav_stat.exe - versione 8

File Aggiorna Opzioni Fai_Tutto Album Volume IDGEN.exe JDFT.EXE ? InfoFFT Tabella

File	Volume	IDGEN.exe	JDFT.EXE	InfoFFT
CantateDomino_01.wav	904246	0<xx=3%	0<xx=400	16 Bit Stereo a 44,100 Hz, campioni=8,708,280, durata = 3.17 min. min. bit per FFT = 24 con padding di 8068936 punti. MediaSX=2.00 MediaDX=2.73
CantateDomino_02.wav	393918			
CantateDomino_03.wav	154937	3<xx=6%		
CantateDomino_04.wav	1881462		400<xx=801	
CantateDomino_05.wav	131738	6<xx=12%		pk_left=33.13% (12822) ----> CrestF_Left=8.58 pk_right=38.75% (12636) ----> CrestF_Right=7.98
CantateDomino_06.wav	199875		801<xx=1602	
CantateDomino_07.wav	36972	12<xx=25%		SX Supera il 70% per 6515 volte: 0.075 % -> 0.148 sec DX Supera il 70% per 3102 volte: 0.036 % -> 0.070 sec Slew_Rate minimo per amplitudine da 100 Watt/8ohm = 0.1 V/us
CantateDomino_08.wav	1371830		1602<xx=3205	
CantateDomino_09.wav	957501	25<xx=50%		FFT... per l'analisi spettrale...
CantateDomino_10.wav	473667		3205<xx=6411	
CantateDomino_11.wav	39337	50<xx=70%		
CantateDomino_12.wav	43426		6411<xx=9065	
CantateDomino_13.wav	5539	70<xx=85%		
CantateDomino_14.wav	2921		9065<xx=10898	
CantateDomino_15.wav	976	85<xx=100%		
	181		10898<xx=12822	

Avanti...

24 da 0

x 1

testa...coda

MaxSX MaxDX

Play

24 Tutto

Wav_stat.exe - versione 8

File Aggiorna Opzioni Fai_Tutto Album Volume IDGEN.exe JDFT.EXE ? InfoFFT Tabella

File	Volume	IDGEN.exe	JDFT.EXE	InfoFFT
CantateDomino_01.wav	904246	0<xx=3%	0<xx=548	16 Bit Stereo a 44,100 Hz, campioni=13,265,280, durata = 5.01 min. min. bit per FFT = 24 con padding di 3511936 punti. MediaSX=2.06 MediaDX=2.73
CantateDomino_02.wav	393918			
CantateDomino_03.wav	154937	3<xx=6%		
CantateDomino_04.wav	2197049		548<xx=1096	
CantateDomino_05.wav	498495	6<xx=12%		pk_left=48.30% (15826) ----> CrestF_Left=6.93 pk_right=53.52% (17537) ----> CrestF_Right=6.25
CantateDomino_06.wav	366853		1096<xx=2192	
CantateDomino_07.wav	3938518	12<xx=25%		SX Supera il 70% per 634 volte: 0.005 % -> 0.014 sec DX Supera il 70% per 6198 volte: 0.047 % -> 0.141 sec Slew_Rate minimo per amplitudine da 100 Watt/8ohm = 0.1 V/us
CantateDomino_08.wav	2778800		2192<xx=4384	
CantateDomino_09.wav	329859	25<xx=50%		FFT... per l'analisi spettrale...
CantateDomino_10.wav	1551476		4384<xx=8768	
CantateDomino_11.wav	32003	50<xx=70%		
CantateDomino_12.wav	114334		8768<xx=12398	
CantateDomino_13.wav	622	70<xx=85%		
CantateDomino_14.wav	5869		12398<xx=14906	
CantateDomino_15.wav	12	85<xx=100%		
	329		14906<xx=17537	

Avanti...

24 da 0

x 1

testa...coda

MaxSX MaxDX

Play

24 Tutto

Wav_stat.exe - versione 8

File Aggiorna Opzioni Fai_Tutto Album Volume IDGEN.exe JDFT.EXE ? InfoFFT Tabella

File	Volume	IDGEN.exe	JDFT.EXE	InfoFFT
CantateDomino_01.wav	984789	0<xx=3%	0<xx=807	16 Bit Stereo a 44,100 Hz, campioni=5,396,076, durata = 2.02 min. min. bit per FFT = 23 con padding di 2992532 punti. MediaSX=2.04 MediaDX=3.24
CantateDomino_02.wav	3837061			
CantateDomino_03.wav	1012939	3<xx=6%		
CantateDomino_04.wav	1081714		807<xx=1614	
CantateDomino_05.wav	55228	6<xx=12%		pk_left=78.81% (25824) ----> CrestF_Left=15.86 pk_right=77.25% (25312) ----> CrestF_Right=14.19
CantateDomino_06.wav	844790		1614<xx=3228	
CantateDomino_07.wav	220903	12<xx=25%		SX Supera il 70% per 887 volte: 0.016 % -> 0.020 sec DX Supera il 70% per 943 volte: 0.017 % -> 0.021 sec Slew_Rate minimo per amplitudine da 100 Watt/8ohm = 0.2 V/us
CantateDomino_08.wav	275686		3228<xx=6456	
CantateDomino_09.wav	45932	25<xx=50%		FFT... per l'analisi spettrale...
CantateDomino_10.wav	59236		6456<xx=12912	
CantateDomino_11.wav	5478	50<xx=70%		
CantateDomino_12.wav	6626		12912<xx=18257	
CantateDomino_13.wav	765	70<xx=85%		
CantateDomino_14.wav	795		18257<xx=21950	
CantateDomino_15.wav	122	85<xx=100%		
	148		21950<xx=25824	

Avanti...

23 da 0

x 1

testa...coda

MaxSX MaxDX

Play

23 Tutto

Wav_stat.exe - versione 8

File Aggiorna Opzioni Fai_Tutto Album Volume IDGEN.exe JDFT.EXE ? InfoFFT Tabella

CantateDomino_01.wav	589233	0<x<=3%		16 Bit Stereo a 44,100 Hz.
CantateDomino_02.wav	2677433		0<x<=554	campioni=7,632,804, durata = 2.54 min. min.
CantateDomino_03.wav	1834390	3<x<=6%		bit per FFT = 23 con padding di 635804 punti.
CantateDomino_04.wav	1842036		554<x<=1108	MediaSX=2.68 MediaDX=3.61
CantateDomino_05.wav	333313	6<x<=12%		pk_left=51.93% (17035) ----> CrestF_Left=10.66
CantateDomino_07.wav	1979040		1108<x<=2216	pk_right=54.12% (17735) ----> CrestF_Right=10.12
CantateDomino_08.wav	37065	12<x<=25%		SX Supera il 70% per 196 volte: 0.003 % -> 0.004 sec
CantateDomino_09.wav	337586		2216<x<=4433	DX Supera il 70% per 1025 volte: 0.013 % -> 0.023 sec
CantateDomino_10.wav	148092	25<x<=50%		Slew_Rate minimo per ampli da 100 Watt/8ohm = 0.2 V/us
CantateDomino_11.wav	193443		4433<x<=8867	FFT... per l'analisi spettrale...
CantateDomino_12.wav	5255	50<x<=70%		
CantateDomino_13.wav	12241		8867<x<=12538	
CantateDomino_14.wav	182	70<x<=85%		
CantateDomino_15.wav	949		12538<x<=15074	
	14	85<x<=100%		
	76		15074<x<=17735	

Avanti...

23 da 0

x 1

testa...coda

MaxSX MaxDX

Play

23 Tutto