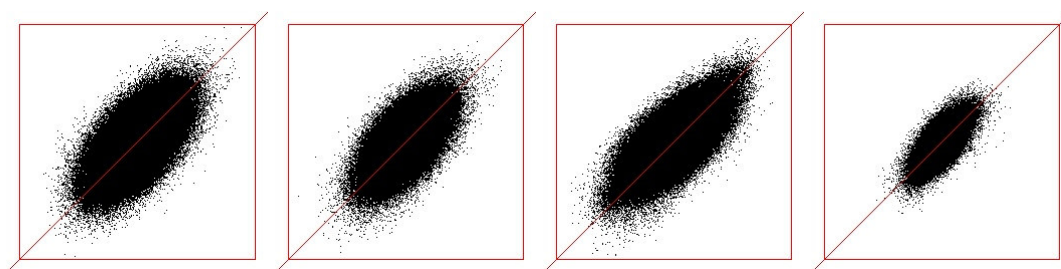


## Fattore di Cresta del segnale musicale Gaetano Valeri : "Concerti per Organo e sinfonie per Orchestra"

Analisi completa del CD "Concerti per Organo e sinfonie per Orchestra" di Gaetano Valeri, (Tactus - 2007). La registrazione realizzata il 7 maggio 2005. L'organo utilizzato è stato costruito da Gaetano Callido nel 1792 e restaurato da Angelo Carbonetti di Foligno nel 2003. Il CD è edito per conto della Fondazione Levi di Venezia Solo due tracce (3 e 6) presentano qualche campione in saturazione. La modulazione è elevata e il Fattore di Cresta è sempre superiore a 8 con 3 tracce sopra il 10 ed il massimo a 12.01. Le figure di Lissajous sono praticamente perfette. Made in Italy.

Traccia Max CF Slew rate

GValeri_01	32523	8.65	0.26
GValeri_02	32000	12.01	0.26 < max CF
GValeri_03	32767	9.16	0.28 <
GValeri_04	21141	10.49	0.17
GValeri_05	28633	10.26	0.22
GValeri_06	32767	8.78	0.26 <
GValeri_07	29730	10.01	0.26
GValeri_08	32411	8.98	0.27
GValeri_09	25912	8.20	0.36 < min CF
GValeri_10	19781	8.50	0.14
GValeri_11	30709	9.65	0.32
GValeri_12	27088	8.31	0.23
GValeri_13	24430	9.79	0.23

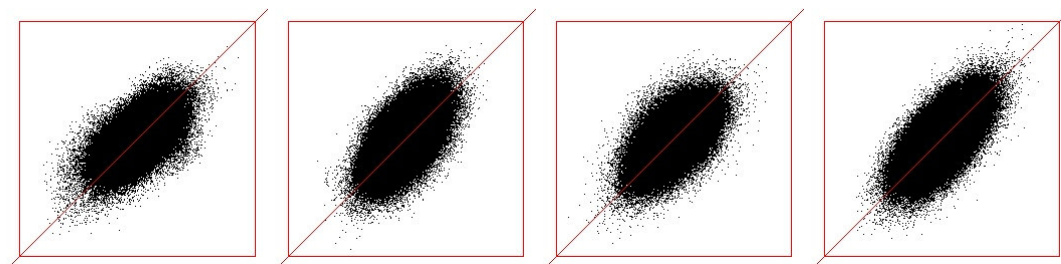


Traccia 1

Traccia 2

Traccia 3

Traccia 4

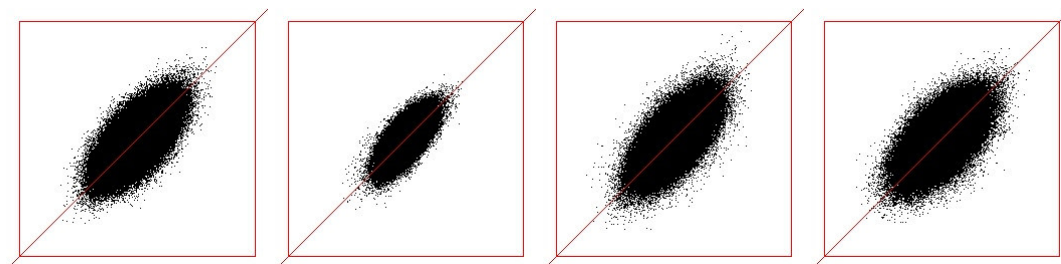


Traccia 5

Traccia 6

Traccia 7

Traccia 8

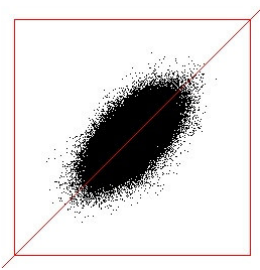


Traccia 9

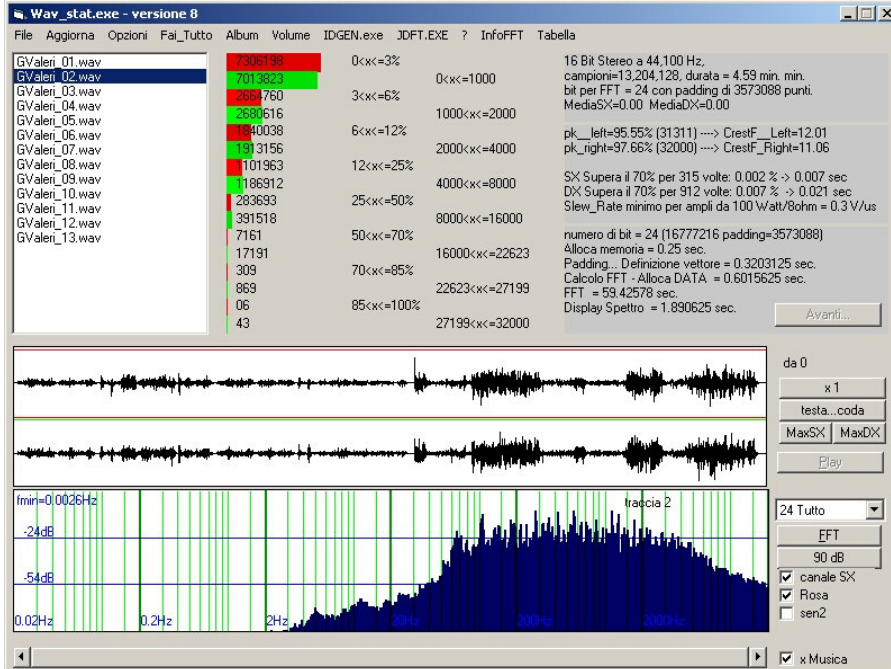
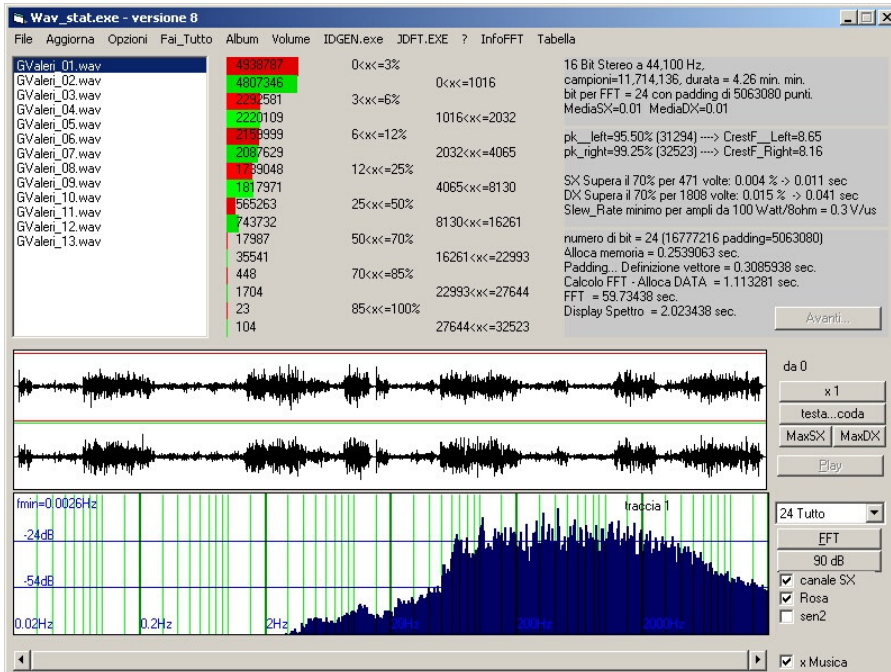
Traccia 10

Traccia 11

Traccia 12



## Traccia 13



Wav\_stat.exe - versione 8

File Aggiorna Opzioni Fai\_Tutto Album Volume IDGEN.exe JDFT.EXE ? InfoFFT Tabella

File	Album	Volume	IDGEN.exe	JDFT.EXE	InfoFFT	Tabella
GValeri_01.wav	344079	0<x<=3%	0<x<=1023	16 Bit Stereo a 44,100 Hz,	campioni=16,645,632, durata = 6.17 min. min. bit per FFT = 24 con padding di 131524 punti. MediaSX=0.00 MediaDX=0.00	
GValeri_02.wav	510501	3<x<=6%	1023<x<=2047	pk__left=91.55% (29999) ----> CrestF_Left=8.65	pk__right=100.00% (32767) ----> CrestF_Right=9.16	
GValeri_03.wav	3967174	6<x<=12%	2047<x<=4095	SX Supera il 70% per 782 volte: 0.005 % -> 0.018 sec	DX Supera il 70% per 1711 volte: 0.010 % -> 0.039 sec	
GValeri_04.wav	3822813	12<x<=25%	4095<x<=8191	Slew_Rate minimo per amplitudine da 100 Watt/Bohm = 0.3 V/us	numero di bit = 24 (16777216 padding=131524)	
GValeri_05.wav	4474821	25<x<=50%	8191<x<=16383	Alloca memoria = 0.25 sec.	Padding... Definizione vettore = 0.320313 sec.	
GValeri_06.wav	222864	50<x<=70%	16383<x<=32766	Calcolo FFT - Alloca DATA = 0.5898438 sec.	FFT = 59.01563 sec.	
GValeri_07.wav	2826807	70<x<=85%	32766<x<=65531	Display Spetto = 1.882813 sec.	Avanti...	
GValeri_08.wav	549927	85<x<=100%	65531<x<=131061			
GValeri_09.wav	583192					
GValeri_10.wav	33812					
GValeri_11.wav	31047					
GValeri_12.wav	751					
GValeri_13.wav	1552					
	31					
	159					

da 0

x 1

testa...coda

MaxSX MaxDX

Play

24 Tutto

FFT

90 dB

canale SX

Rosa

sen2

x Musica

Wav\_stat.exe - versione 8

File Aggiorna Opzioni Fai\_Tutto Album Volume IDGEN.exe JDFT.EXE ? InfoFFT Tabella

File	Album	Volume	IDGEN.exe	JDFT.EXE	InfoFFT	Tabella
GValeri_01.wav	317617	0<x<=3%	0<x<=660	16 Bit Stereo a 44,100 Hz,	campioni=9,510,312, durata = 3.36 min. min. bit per FFT = 24 con padding di 7266904 punti. MediaSX=0.00 MediaDX=0.00	
GValeri_02.wav	2883926	3<x<=6%	660<x<=1321	pk__left=63.02% (20651) ----> CrestF_Left=10.49	pk__right=64.52% (21141) ----> CrestF_Right=9.11	
GValeri_03.wav	2295115	6<x<=12%	1321<x<=2642	SX Supera il 70% per 297 volte: 0.003 % -> 0.007 sec	DX Supera il 70% per 716 volte: 0.008 % -> 0.016 sec	
GValeri_04.wav	2074595	12<x<=25%	2642<x<=5285	Slew_Rate minimo per amplitudine da 100 Watt/Bohm = 0.2 V/us	numero di bit = 24 (16777216 padding=7266904)	
GValeri_05.wav	2559171	25<x<=50%	5285<x<=10570	Alloca memoria = 0.2304688 sec.	Padding... Definizione vettore = 0.3007813 sec.	
GValeri_06.wav	2558861	50<x<=70%	10570<x<=21141	Calcolo FFT - Alloca DATA = 0.6015625 sec.	FFT = 58.90625 sec.	
GValeri_07.wav	176348	70<x<=85%	21141<x<=42281	Display Spetto = 1.890625 sec.	Avanti...	
GValeri_08.wav	1635064					
GValeri_09.wav	172295					
GValeri_10.wav	340334					
GValeri_11.wav	4151					
GValeri_12.wav	10817					
GValeri_13.wav	272					
	657					
	25					
	59					

da 0

x 1

testa...coda

MaxSX MaxDX

Play

24 Tutto

FFT

90 dB

canale SX

Rosa

sen2

x Musica

Wav\_stat.exe - versione 8

File Aggiorna Opzioni Fai\_Tutto Album Volume IDGEN.exe JDFT.EXE ? InfoFFT Tabella

File	Album	Volume	IDGEN.exe	JDFT.EXE	InfoFFT	Tabella
GValeri_01.wav	462321	0<x<=3%	0<x<=894	16 Bit Stereo a 44,100 Hz,	campioni=13,149,444, durata = 4.58 min. min. bit per FFT = 24 con padding di 3627772 punti. MediaSX=0.00 MediaDX=0.00	
GValeri_02.wav	4192549	3<x<=6%	894<x<=1789	pk__left=87.38% (28633) ----> CrestF_Left=10.26	pk__right=83.23% (27273) ----> CrestF_Right=9.29	
GValeri_03.wav	3233430	6<x<=12%	1789<x<=3579	SX Supera il 70% per 1596 volte: 0.012 % -> 0.036 sec	DX Supera il 70% per 926 volte: 0.007 % -> 0.021 sec	
GValeri_04.wav	3049260	12<x<=25%	3579<x<=7158	Slew_Rate minimo per amplitudine da 100 Watt/Bohm = 0.2 V/us	numero di bit = 24 (16777216 padding=3627772)	
GValeri_05.wav	3257100	25<x<=50%	7158<x<=14316	Alloca memoria = 0.25 sec.	Padding... Definizione vettore = 0.3203125 sec.	
GValeri_06.wav	3550457	50<x<=70%	14316<x<=28633	Calcolo FFT - Alloca DATA = 0.6015625 sec.	FFT = 59.68359 sec.	
GValeri_07.wav	174272	70<x<=85%	28633<x<=57266	Display Spetto = 1.875 sec.	Avanti...	
GValeri_08.wav	174272					
GValeri_09.wav	1363824					
GValeri_10.wav	342984					
GValeri_11.wav	365133					
GValeri_12.wav	16843					
GValeri_13.wav	14285					
	1472					
	856					
	124					
	70					

da 0

x 1

testa...coda

MaxSX MaxDX

Play

24 Tutto

FFT

90 dB

canale SX

Rosa

sen2

x Musica

**Wav\_stat.exe - versione 8**

File Aggiorna Opzioni Fai\_Tutto Album Volume IDGEN.exe JDFT.EXE ? InfoFFT Tabella

File	Album	Volume	IDGEN.exe	JDFT.EXE	InfoFFT	Tabella
GValeri_01.wav	3989219	0<x<=3%	0<x<=1023	16 Bit Stereo a 44,100 Hz.	campioni=9,453,864, durata = 3.34 min. min. bit per FFT = 24 con padding di 7323352 punti. MediaSX=0.00 MediaDX=0.00	
GValeri_02.wav	3649799	3<x<=6%	1023<x<=2047	pk_left=80.85% (26493) ----> CrestF_Left=8.26 pk_right=100.00% (32767) ----> CrestF_Right=8.78	SX Supera il 70% per 13 volte: 0.000 % -> 0.000 sec DX Supera il 70% per 299 volte: 0.003 % -> 0.007 sec Slew_Rate minimo per amplitudine da 100 Watt/Bohm = 0.3 V/us	
GValeri_03.wav	1887682	6<x<=12%	2047<x<=4095	numero di bit = 24 (16777216 padding=7323352) Alloca memoria = 0.2421875 sec.	Padding... Definizione vettore = 0.3007813 sec. Calcolo FFT - Alloca DATA = 0.5976563 sec. FFT = 58.97656 sec. Display Spettro = 1.902344 sec.	
GValeri_04.wav	1747220	12<x<=25%	4095<x<=8191	70<x<=85%	23165<x<=27851	
GValeri_05.wav	202349	25<x<=50%	8191<x<=16383	85<x<=100%	27851<x<=32767	
GValeri_06.wav	1989925	50<x<=70%	16383<x<=23166			
GValeri_07.wav	1879377	70<x<=85%				
GValeri_08.wav	1801620	85<x<=100%				
GValeri_09.wav	263253					
GValeri_10.wav	451946					
GValeri_11.wav	2912					
GValeri_12.wav	13055					
GValeri_13.wav	13					
	275					
	00					
	24					

Avanti...

da 0

x 1

testa...coda

MaxSX MaxDX

Play

24 Tutto

FFT

90 dB

canale SX

Rosa

sen2

x Musica

**Wav\_stat.exe - versione 8**

File Aggiorna Opzioni Fai\_Tutto Album Volume IDGEN.exe JDFT.EXE ? InfoFFT Tabella

File	Album	Volume	IDGEN.exe	JDFT.EXE	InfoFFT	Tabella
GValeri_01.wav	5605582	0<x<=3%	0<x<=929	16 Bit Stereo a 44,100 Hz.	campioni=13,510,476, durata = 5.06 min. min. bit per FFT = 24 con padding di 3266740 punti. MediaSX=0.00 MediaDX=0.00	
GValeri_02.wav	5571954	3<x<=6%	929<x<=1858	pk_left=90.15% (29539) ----> CrestF_Left=10.01 pk_right=90.73% (29730) ----> CrestF_Right=9.57	SX Supera il 70% per 432 volte: 0.003 % -> 0.010 sec DX Supera il 70% per 719 volte: 0.005 % -> 0.016 sec Slew_Rate minimo per amplitudine da 100 Watt/Bohm = 0.3 V/us	
GValeri_03.wav	2633448	6<x<=12%	1858<x<=3716	numero di bit = 24 (16777216 padding=3266740) Alloca memoria = 0.25 sec.	Padding... Definizione vettore = 0.3203125 sec. Calcolo FFT - Alloca DATA = 0.59375 sec. FFT = 53.23688 sec. Display Spettro = 1.890625 sec.	
GValeri_04.wav	2593366	12<x<=25%	3716<x<=7432	70<x<=85%	21019<x<=25270	
GValeri_05.wav	3591199	25<x<=50%	7432<x<=14865	85<x<=100%	25270<x<=29730	
GValeri_06.wav	3341138	50<x<=70%	14865<x<=21019			
GValeri_07.wav	1917326	70<x<=85%				
GValeri_08.wav	200146					
GValeri_09.wav	398346					
GValeri_10.wav	487323					
GValeri_11.wav	10143					
GValeri_12.wav	14820					
GValeri_13.wav	383					
	652					
	49					
	67					

Avanti...

da 0

x 1

testa...coda

MaxSX MaxDX

Play

24 Tutto

FFT

90 dB

canale SX

Rosa

sen2

x Musica

**Wav\_stat.exe - versione 8**

File Aggiorna Opzioni Fai\_Tutto Album Volume IDGEN.exe JDFT.EXE ? InfoFFT Tabella

File	Album	Volume	IDGEN.exe	JDFT.EXE	InfoFFT	Tabella
GValeri_01.wav	4964029	0<x<=3%	0<x<=1012	16 Bit Stereo a 44,100 Hz.	campioni=11,835,852, durata = 4.28 min. min. bit per FFT = 24 con padding di 4941364 punti. MediaSX=0.00 MediaDX=0.00	
GValeri_02.wav	4954489	3<x<=6%	1012<x<=2025	pk_left=87.57% (28696) ----> CrestF_Left=8.81 pk_right=98.91% (32411) ----> CrestF_Right=8.98	SX Supera il 70% per 157 volte: 0.001 % -> 0.004 sec DX Supera il 70% per 895 volte: 0.008 % -> 0.020 sec Slew_Rate minimo per amplitudine da 100 Watt/Bohm = 0.3 V/us	
GValeri_03.wav	2631283	6<x<=12%	2025<x<=4051	numero di bit = 24 (16777216 padding=4941364) Alloca memoria = 0.2578125 sec.	Padding... Definizione vettore = 0.3125 sec. Calcolo FFT - Alloca DATA = 0.5898438 sec. FFT = 61.30859 sec. Display Spettro = 1.894531 sec.	
GValeri_04.wav	2525219	12<x<=25%	4051<x<=8102	70<x<=85%	22914<x<=27549	
GValeri_05.wav	3623778	25<x<=50%	8102<x<=16205	85<x<=100%	27549<x<=32411	
GValeri_06.wav	2620946	50<x<=70%	16205<x<=22914			
GValeri_07.wav	1018779	70<x<=85%				
GValeri_08.wav	1782251					
GValeri_09.wav	383066					
GValeri_10.wav	532457					
GValeri_11.wav	8560					
GValeri_12.wav	19601					
GValeri_13.wav	154					
	833					
	03					
	62					

Avanti...

da 0

x 1

testa...coda

MaxSX MaxDX

Play

24 Tutto

FFT

90 dB

canale SX

Rosa

sen2

x Musica

Wav\_stat.exe - versione 8

File Aggiorna Opzioni Fai\_Tutto Album Volume IDGEN.exe JDFT.EXE ? InfoFFT Tabella

File	Album	Volume	IDGEN.exe	JDFT.EXE	InfoFFT	Tabella
GValeri_01.wav	489895	0<x<=3%	0<x<=809	16 Bit Stereo a 44,100 Hz, campioni=15,092,196, durata = 5.42 min. min. bit per FFT = 24 con padding di 1685020 punti. MediaSX=0.00 MediaDX=0.00		
GValeri_02.wav	4436433	3<x<=6%	809<x<=1619	pk_left=67.90% (22251) ----> CrestF_Left=7.79 pk_right=79.08% (25912) ----> CrestF_Right=8.20		
GValeri_03.wav	3490140	6<x<=12%	1619<x<=3239	SX Supera il 70% per 474 volte: 0.003 % -> 0.011 sec DX Supera il 70% per 1656 volte: 0.011 % -> 0.038 sec Slew_Rate minimo per amplitudine da 100 Watt/Bohm = 0.4 V/us		
GValeri_04.wav	3250482	12<x<=25%	3239<x<=6478	numero di bit = 24 (16777216 padding=1685020) Alloca memoria = 0.2578125 sec. Padding... Definizione vettore = 0.3320313 sec. Calcolo FFT - Alloca DATA = 0.5898438 sec. FFT = 59.16797 sec. Display Spettro = 1.882813 sec.		
GValeri_05.wav	3780752	25<x<=50%	6478<x<=12956			
GValeri_06.wav	3932004	50<x<=70%	12956<x<=18319			
GValeri_07.wav	2220081	70<x<=85%	18319<x<=22025			
GValeri_08.wav	2221370	85<x<=100%	22025<x<=25912			
GValeri_09.wav	628616					
GValeri_10.wav	815116					
GValeri_11.wav	18674					
GValeri_12.wav	35135					
GValeri_13.wav	471					
	1534					
	03					
	122					

da 0

x 1

testa...coda

MaxSX MaxDX

Play

24 Tutto

FFT

90 dB

canale SX

Rosa

sen2

x Musica

Wav\_stat.exe - versione 8

File Aggiorna Opzioni Fai\_Tutto Album Volume IDGEN.exe JDFT.EXE ? InfoFFT Tabella

File	Album	Volume	IDGEN.exe	JDFT.EXE	InfoFFT	Tabella
GValeri_01.wav	2241074	0<x<=3%	0<x<=618	16 Bit Stereo a 44,100 Hz, campioni=7,298,256, durata = 2.45 min. min. bit per FFT = 23 con padding di 1090352 punti. MediaSX=0.00 MediaDX=0.00		
GValeri_02.wav	2090082	3<x<=6%	618<x<=1236	pk_left=56.83% (18621) ----> CrestF_Left=8.50 pk_right=60.37% (19781) ----> CrestF_Right=8.00		
GValeri_03.wav	1539269	6<x<=12%	1236<x<=2472	SX Supera il 70% per 357 volte: 0.005 % -> 0.008 sec DX Supera il 70% per 918 volte: 0.013 % -> 0.021 sec Slew_Rate minimo per amplitudine da 100 Watt/Bohm = 0.1 V/us		
GValeri_04.wav	1435164	12<x<=25%	2472<x<=4945	numero di bit = 23 (8388608 padding=1090352) Alloca memoria = 9.765625E-02 sec. Padding... Definizione vettore = 0.1601563 sec. Calcolo FFT - Alloca DATA = 0.2929688 sec. FFT = 28.04688 sec. Display Spettro = 1.074219 sec.		
GValeri_05.wav	1301884	25<x<=50%	4945<x<=9890			
GValeri_06.wav	1862355	50<x<=70%	9890<x<=13985			
GValeri_07.wav	1839369	70<x<=85%	13985<x<=16813			
GValeri_08.wav	1477965	85<x<=100%	16813<x<=19781			
GValeri_09.wav	269287					
GValeri_10.wav	404435					
GValeri_11.wav	5616					
GValeri_12.wav	16337					
GValeri_13.wav	336					
	820					
	21					
	98					

da 0

x 1

testa...coda

MaxSX MaxDX

Play

23 Tutto

FFT

90 dB

canale SX

Rosa

sen2

x Musica

Wav\_stat.exe - versione 8

File Aggiorna Opzioni Fai\_Tutto Album Volume IDGEN.exe JDFT.EXE ? InfoFFT Tabella

File	Album	Volume	IDGEN.exe	JDFT.EXE	InfoFFT	Tabella
GValeri_11.wav	4673146	0<x<=3%	0<x<=959	16 Bit Stereo a 44,100 Hz, campioni=11,994,612, durata = 4.32 min. min. bit per FFT = 24 con padding di 4782604 punti. MediaSX=0.00 MediaDX=0.00		
GValeri_12.wav	4348541	3<x<=6%	959<x<=1919	pk_left=77.33% (25340) ----> CrestF_Left=8.89 pk_right=93.72% (30709) ----> CrestF_Right=9.65		
GValeri_13.wav	2871786	6<x<=12%	1919<x<=3838	SX Supera il 70% per 64 volte: 0.001 % -> 0.001 sec DX Supera il 70% per 534 volte: 0.004 % -> 0.012 sec Slew_Rate minimo per amplitudine da 100 Watt/Bohm = 0.3 V/us		
	2759510	12<x<=25%	3838<x<=7677	numero di bit = 24 (16777216 padding=4782604) Alloca memoria = 0.2617188 sec. Padding... Definizione vettore = 0.3476563 sec. Calcolo FFT - Alloca DATA = 0.640625 sec. FFT = 59.51563 sec. Display Spettro = 1.894531 sec.		
	2221850	25<x<=50%	7677<x<=15354			
	2781345	50<x<=70%	15354<x<=21711			
	1129726	70<x<=85%	21711<x<=26102			
	1877591	85<x<=100%	26102<x<=30709			
	293956					
	413816					
	4584					
	13275					
	64					
	476					
	00					
	58					

da 0

x 1

testa...coda

MaxSX MaxDX

Play

24 Tutto

FFT

90 dB

canale SX

Rosa

sen2

x Musica

Wav\_stat.exe - versione 8

File Aggiorna Opzioni Fai\_Tutto Album Volume IDGEN.exe JDFT.EXE ? InfoFFT Tabella

Album	Volume	IDGEN.exe	JDFT.EXE	InfoFFT	Tabella
GValeri_11.wav	4444334	0<x<=3%	0<x<=846	16 Bit Stereo a 44,100 Hz, campioni=12,846,036, durata = 4,51 min. min. bit per FFT = 24 con padding di 3931180 punti. MediaSX=0.00 MediaDX=0.00	
GValeri_12.wav	4551694	3<x<=6%	846<x<=1693	pk__left=74.66% (24465) ----> CrestF__Left=7.99 pk__right=82.67% (27088) ----> CrestF__Right=8.31	
GValeri_13.wav	2631704	6<x<=12%	1693<x<=3386	SX Supera il 70% per 865 volte: 0.007 % -> 0.020 sec DX Supera il 70% per 1402 volte: 0.011 % -> 0.032 sec Slew_Rate minimo per ampli da 100 Watt/8ohm = 0.2 V/us	
	2492784	12<x<=25%	3386<x<=6772	numero di bit = 24 (16777216 padding=3931180) Alloca memoria = 0.25 sec.	
	2882883	25<x<=50%	6772<x<=13544	Padding... Definizione vettore = 0.3125 sec. Calcolo FFT - Alloca DATA = 0.6015625 sec. FFT = 53.18359 sec. Display Spettro = 1.882813 sec.	Avanti...
	2792500	50<x<=70%	13544<x<=19151		
	2033885	70<x<=85%	19151<x<=23024		
	2295135	85<x<=100%	23024<x<=27088		
	575567				
	698738				
	21298				
	28783				
	846				
	1307				
	19				
	95				

da 0

x 1

testa...coda

MaxSX MaxDX

Play

24 Tutto

FFT

90 dB

canale SX

Rosa

sen2

x Musica

Wav\_stat.exe - versione 8

File Aggiorna Opzioni Fai\_Tutto Album Volume IDGEN.exe JDFT.EXE ? InfoFFT Tabella

Album	Volume	IDGEN.exe	JDFT.EXE	InfoFFT	Tabella
GValeri_11.wav	5018708	0<x<=3%	0<x<=763	16 Bit Stereo a 44,100 Hz, campioni=14,370,132, durata = 5,26 min. min. bit per FFT = 24 con padding di 2407084 punti. MediaSX=0.00 MediaDX=0.00	
GValeri_12.wav	5271916	3<x<=6%	763<x<=1526	pk__left=74.55% (24430) ----> CrestF__Left=9.79 pk__right=72.78% (23850) ----> CrestF__Right=8.68	
GValeri_13.wav	3243879	6<x<=12%	1526<x<=3053	SX Supera il 70% per 1459 volte: 0.010 % -> 0.033 sec DX Supera il 70% per 1716 volte: 0.012 % -> 0.039 sec Slew_Rate minimo per ampli da 100 Watt/8ohm = 0.2 V/us	
	3068868	12<x<=25%	3053<x<=6107	numero di bit = 24 (16777216 padding=2407084) Alloca memoria = 0.25 sec.	
	3392170	25<x<=50%	6107<x<=12215	Padding... Definizione vettore = 0.3203125 sec. Calcolo FFT - Alloca DATA = 0.5898438 sec. FFT = 58.96484 sec. Display Spettro = 1.890625 sec.	Avanti...
	3163456	50<x<=70%	12215<x<=17272		
	1842551	70<x<=85%	17272<x<=20765		
	2789698	85<x<=100%	20765<x<=24430		
	473416				
	649788				
	24371				
	27690				
	1357				
	1577				
	102				
	139				

da 0

x 1

testa...coda

MaxSX MaxDX

Play

24 Tutto

FFT

90 dB

canale SX

Rosa

sen2

x Musica